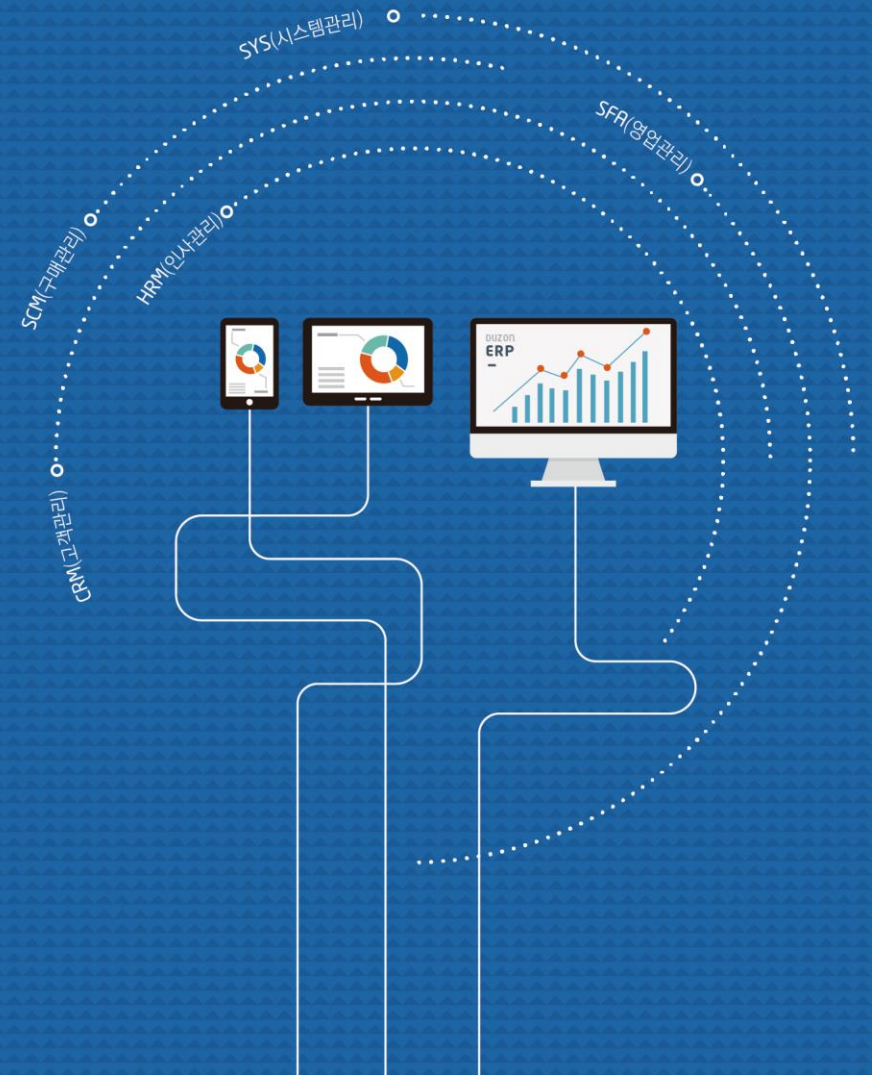
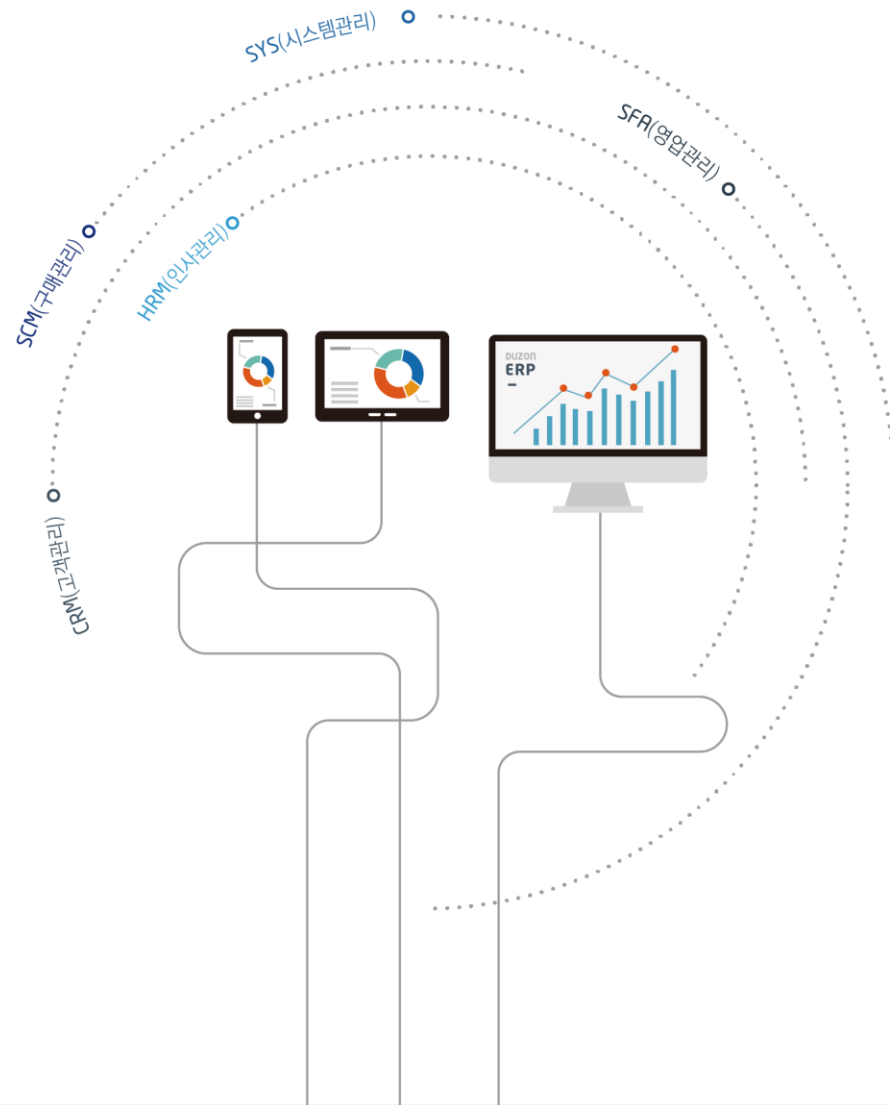


ERP-iU Web 제안서

주문(SFA) / 발주,외주(SCM) / 인사(HRM) / 영업,고객(CRM)





contents

01. 제안배경 및 목적
02. ERP-iU WEB 특징
03. ERP-iU WEB 시스템 아키텍처
04. ERP-iU WEB 기술적 변화
05. ERP-iU WEB 주요화면
06. ERP-iU WEB 기대효과

제안배경

전자정부 프레임워크 기반의 최신 웹 기술을 반영한 웹 프레임워크를 적용함으로써 개발 방법과 업무를 **표준화, 단순화**하여
업무 생산성을 향상시키고, 비 Windows 플랫폼까지 지원하는 시스템을 지원하고자 함

AS-IS

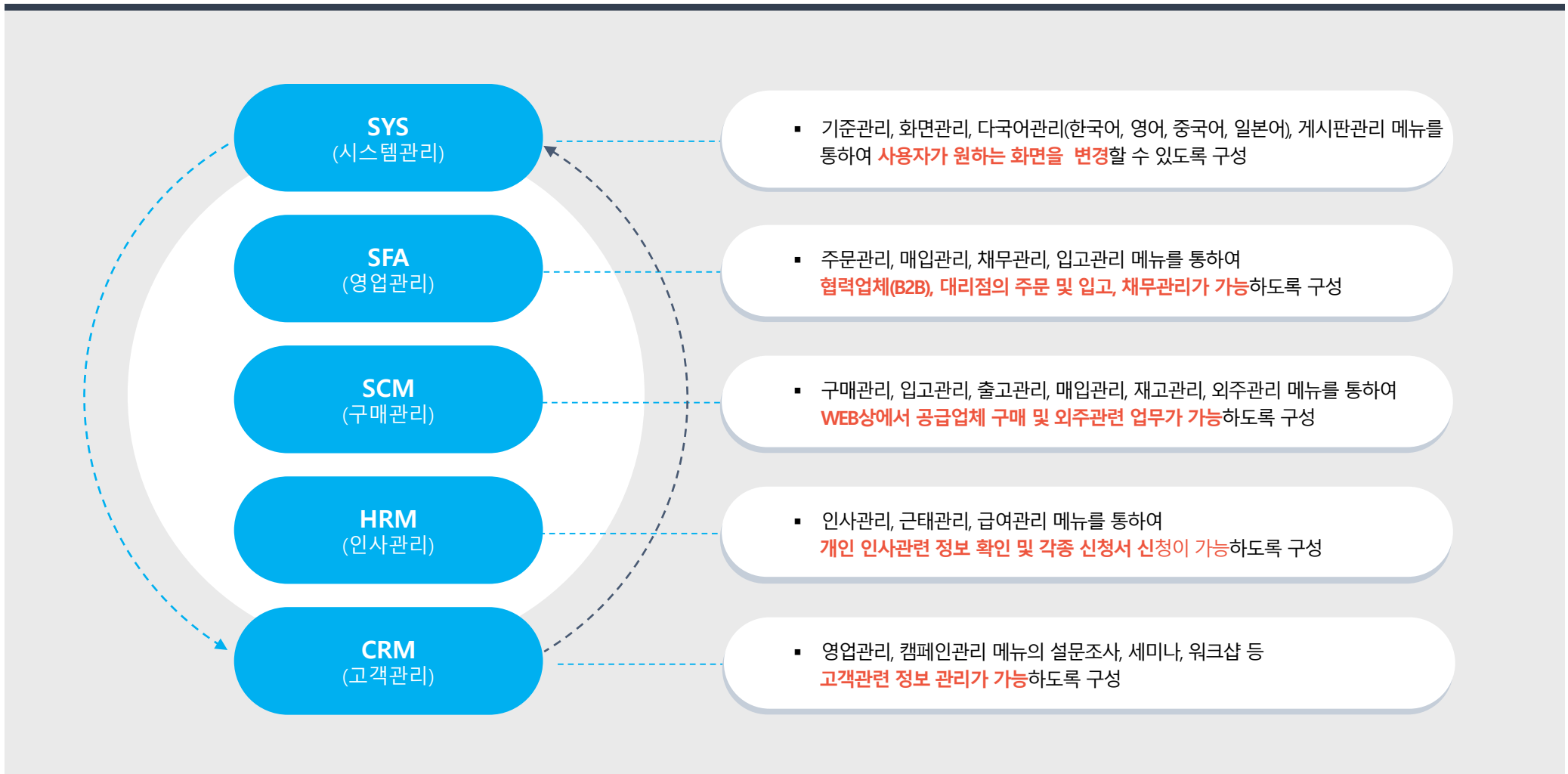
- 웹 표준 미 준수로 인한 멀티 브라우저에 대한 이슈 발생
- 기존 사용하던 웹 그리드(Grid) 대용량 처리 로 인한 Grid 대응 문제점 발생
- 노후화된 프레임워크 사용으로 인한 최신 트렌드(Trend) 대응이 어려움
- 과거의 개발 방법론 사용으로 인한 개발 생산성 저하 및 웹 반응 속도 저하
- MS 기술 종속성으로 인한 Windows 환경 이외의 플랫폼

TO-BE

- W3C 웹 표준 준수로 멀티 브라우저 지원 및 모바일 기기환경 업무지원
- 최신 기술 웹 개발 기술(Ajax, Json)반영으로 업무 대응 능력 향상
- 기존에 보유하고 있지 않은 웹 UI/UX 프레임워크 개발로 인한 표준화된 개발 방법론 제시
- 표준화된 개발 방법론으로 인한 개발 방법의 단순화 및 개발 생산성 향상
- 전자정부 프레임워크 수용으로 인한 Windows 환경 이외의 플랫폼 환경 대응력 향상

제안목적

개발생산성 향상을 위한 **Single Controller** 기반의 **프레임워크 개발**로 비즈니스 로직 강화 및 이식성 향상,
UI/UX 개선을 위한 **Restful** 방식의 **경량화된 웹 서비스 프레임 워크**로 개발된 최신 UI/UX를 반영



HTML5기반의 새로운 UI/UX 프레임워크

(DUZON Enterprise Web Script Framework)

기본컨트롤

- TextBox
- NumberTextBox
- MaskedTextBox
- CheckBox
- RadioButton
- Button
- 코드피커
- 날짜/시간/월 피커
- 달력 컨트롤
- 드롭다운 리스트
- 콤보박스
- 트리뷰

+ 레이아웃컨트롤

- 그리드
- 다이얼로그
- 슬라이더
- 패널바
- 차트
- 메시지박스

번호	아이디	이름	나이	주소
1	1	고길동	40	서울시 은평구
2	2	둘리	15000	춘천시 남산면
3	3	도우너	5	서울시 관악구
4	4	최동이	3	서울시 강남구
5	5	또치	10	서울시 영등포구

오늘 전일 주간 전주 당월 전월 오늘까지

1/4분기 2/4분기 3/4분기 4/4분기 상반기 하반기

1월 2월 3월 4월 5월 6월 7월 8월 9월 10월 11월 12월

< 2015년 5월 >

일	월	화	수	목	금	토
26	27	28	29	30	1	2
3	4	5	6	7	8	9
10	11	12	13	14	15	16
17	18	19	20	21	22	23
24	25	26	27	28	29	30
31	1	2	3	4	5	6

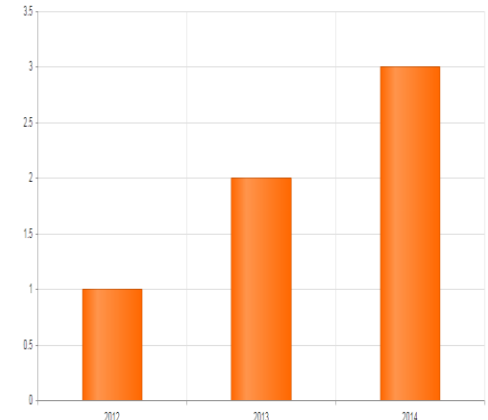
2015년 5월 20일 수요일

< 2015년 5월 >

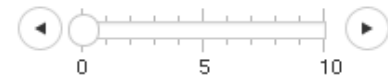
일	월	화	수	목	금	토
26	27	28	29	30	1	2
3	4	5	6	7	8	9
10	11	12	13	14	15	16
17	18	19	20	21	22	23
24	25	26	27	28	29	30
31	1	2	3	4	5	6

2015년 5월 20일 수요일

적용 취소



2015-04-05 12:00:25



Restful 방식으로 웹 서비스 개발

Request / Response 형태를 단순화

→ 데이터 통신을 위한 전용 메시지 포맷 정의

Server Side 스파게티 코드 제거

→ HTML Mark Up 부분과 서버 프로그래밍 코드의 분리

Client, Server 코드의 분리 (Ajax에 의한 데이터 처리)

→ 웹 페이지 반응속도 개선, 필요한 데이터 영역만 Refresh

Stateless 모델

→ 단일화된 인터페이스로 웹의 다양한 리소스의 표현

Rest Client



1. URL호출

(http://erpiu.web.duzon.com/p_wsm_sa_sa_item)

3. URL호출

(http://erpiu.web.duzon.com/p_wsm_sa_sa_item/list)

Rest Service Server



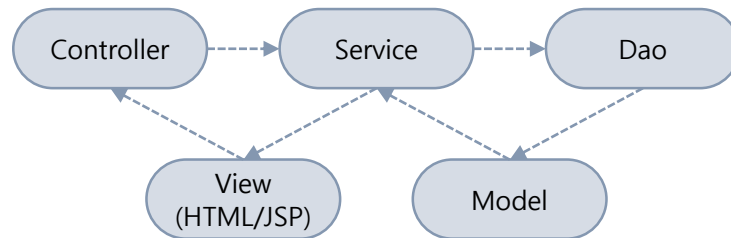
2. Web Page 리턴

4. 데이터 리턴(Ajax / JSON)

웹 서버와 WAS(Web Application Server)의 분리

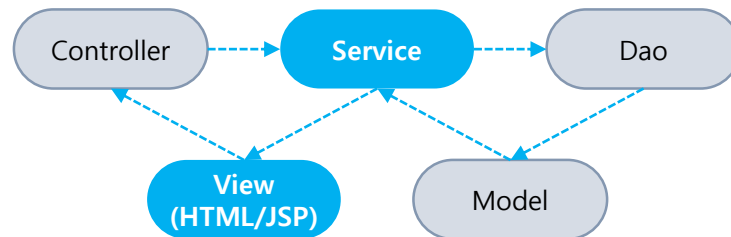
Single Controller의 사용으로 비즈니스(메뉴) 개발자는 비즈니스 로직 개발에만 집중하고, 업무영역 처리 속도는 향상

기존
(.net)



MVE 패턴에 따라
Controller → Service → View
영역을 모두 개발해야 함으로써 표준화 및
개발 복잡도의 증가

새로운
프레임워크
(Java)



MVC 패턴을 그대로 수용하되,
비즈니스 개발자는 비즈니스 컴포넌트인
Service → View 영역만을 개발함으로써 비즈니스
개발에 집중, 이외의 부분은 F/W이 담당하도록 계층분리

.NET의 Data Table / Data Set과 같은 공통데이터 모델
구조를 개발하여 기존 .NET 개발자가 비즈니스 컴포넌트
개발에 빠르게 적응하도록 지원

SFA(Sales Forces Automation)

영업 활동 전반을 지원 가능한 메뉴구성으로 **영업활동에 필요한 각종 정보 및 기능을 제공**,
관리자에게 **영업활동 현황 파악 및 관리 기능을 제공**

SFA 업무프로세스

주문 관리

- **주문등록** _ 필요한 품목을 주문등록 하는 메뉴
- **주문변경** _ 등록된 주문등록의 변경이 필요할 경우 주문 수정하는 메뉴
- **주문승인** _ 주문등록한 주문건을 승인하는 메뉴, 승인시 ERP-iU 수주등록에 자동 등록
- **주문현황** _ 주문등록된 현황을 보여주는 메뉴

주문 매입관리

- **주문매입현황** _ 주문건에 대한 매입상태를 확인할 수 있는 메뉴
- **주문매입집계현황** _ 주문내역을 품목별로 수량, 금액을 확인 할 수 있는 메뉴
- **월별주문현황** _ 주문건에 대한 월별 금액 및 수량을 확인 할 수 있는 메뉴

주문 입고관리

- **주문입고현황** _ 주문건에 대한 입고현황을 조회 할 수 있는 메뉴
- **반품현황** _ 반품한 내역을 확인 할 수 있는 메뉴
- **주문입고반품현황** _ 품목별 입고/반품건에 대한 내역을 확인 할 수 있는 메뉴

채무관리

- **결제현황** _ 결제한 내역을 확인 할 수 있는 메뉴
- **채무현황** _ 채무금액 및 결제내역을 확인 할 수 있는 메뉴
- **미도래어음현황** _ 어음의 만기일자, 남은 일수 등을 확인 할 수 있는 메뉴

SCM(Supply Chain Management)

거래처와의 IT를 이용한 정보공유가 가능하고
거래업체와 긴밀하게 협력이 가능한 기능 제공으로 이익을 극대화 가능

SCM 업무프로세스

구매 관리

- 유형별단가관리(리스트) _ 단가유형(정상가, 할인가)별로 단가를 확인 할 수 있는 메뉴
- 구매요청등록 _ 구매가 필요한 품목에 대해 구매요청 할 수 있는 메뉴
- 구매입고처리 _ 발주건에 대해 구매입고처리 할 수 있는 메뉴

입고 관리

- 발주관리 _ 발주등록된 발주건을 확인 할 수 있는 메뉴
- 납품계획 _ 납품할 수 있는 품목에 대해 납품등록 하는 메뉴
- 납품계획관리 _ 납품계획에 등록된 건에 대해 관리할 수 있는 메뉴
- 발주진행현황 _ 발주건에 대해 진행 상태를 확인 할 수 있는 메뉴
- 수입검사현황 _ 입고건에 대해 수입검사 현황을 확인 할 수 있는 메뉴
- 입고/반품현황 _ 입고 및 반품 상태를 확인 할 수 있는 메뉴

매입관리 재고관리

- 매입마감관리(리스트) _ 매입처리 된 내용을 확인 할 수 있는 메뉴
- 창고별재고현황 _ 거래처 창고별 재고를 확인 할 수 있는 메뉴
- 재고자산수불부 _ 수불현황 및 재고현황을 확인 할 수 있는 메뉴

외주관리

- 외주발주관리 _ 외주 발주건을 확인 할 수 있는 메뉴
- 외주납품계획 _ 외주 납품건을 등록 할 수 있는 메뉴
- 외주납품계획관리 _ 외주 납품건에 대해 관리 할 수 있는 메뉴
- 외주발주진행현황 _ 외주 발주건에 대해 진행 현황을 확인 할 수 있는 메뉴
- 외주재고자산수불부 _ 외주 수불현황 및 재고를 확인 할 수 있는 메뉴

HRM(Human Resource Management)

조직구성원들의 편리한 개인정보 조회 및 신청승인 프로세스 기능을 제공함으로써 업무편의성을 제공

HRM 조회 업무 업무프로세스

대상업무

인사관리

근태관리

급여관리

퇴직관리

기초 데이터
입력/확인

ERP-iU 인사관리

인적정보

근태정보

급여정보

인사관리

- 인사정보조회
- 비상연락망
- 부서직급별인원현황

근태관리

- 개인별출결관리
- 부서별출결관리
- 일별근태내역
- 개인별근태현황

급여관리

- 급여지급내역
- 급여명세서
- 개인별연봉현황
- 퇴직금Simulation

HRM(Human Resource Management)

조직구성원들의 편리한 개인정보 조회 및 신청승인 프로세스 기능을 제공함으로써 업무편의성을 제공

HRM 신청/승인 업무 업무프로세스

대상업무

인사관리

근태관리

급여관리

퇴직관리

기초 데이터
입력/확인

ERP-iU 인사관리

개인정보
변경신청

증명서발급
신청/승인

휴가신청
초과근무
신청

신청

승인

확인

- 개인정보변경신청
- 증명서발급신청
- 휴가신청
- 초과근무신청

- 개인정보변경신청내역승인
- 증명서발급내역승인
- 휴가신청내역승인
- 초과근무내역승인

- 개인정보변경내역반영/확인
- 신청승인 증명서 출력
- 휴가신청내역 반영/확인
- 초과근무신청내역 반영/확인

CRM(Customer Relation Management)

기업의 고객과 관련된 내/외부 자료를 분석 통합해
고객 중심 자원을 극대화 하고 이를 토대로 고객특정에 맞게 마케팅 활동이 가능

영업 관리 업무프로세스

고객정보테이블



영업정보등록

- 고객정보입력
- 고객정보상세
- 연락처

영업기회

- 영업품목
- 영업기회활동
- 경쟁사
- 키맨
- 담당자

영업활동

- 영업활동 등록
- 일정관리 (일간,주간,월간)

성과분석

- 목표대비실적
- 영업활동보고서
- 영업활동보고서 (팀장)

영업리소스관리

Catalog

Quotation

Proposal

Manual

...

CRM(Customer Relation Management)

기업의 고객과 관련된 내/외부 자료를 분석 통합해
고객 중심 자원을 극대화 하고 이를 토대로 고객특정에 맞게 마케팅 활동이 가능

캠페인관리 업무프로세스

대상 캠페인

설문조사

워크샵

세미나

공지

캠페인 BANK

기업 표준 템플릿
제공(예정)

설문지
BANK

워크샵
BANK

세미나
BANK

기획

실행

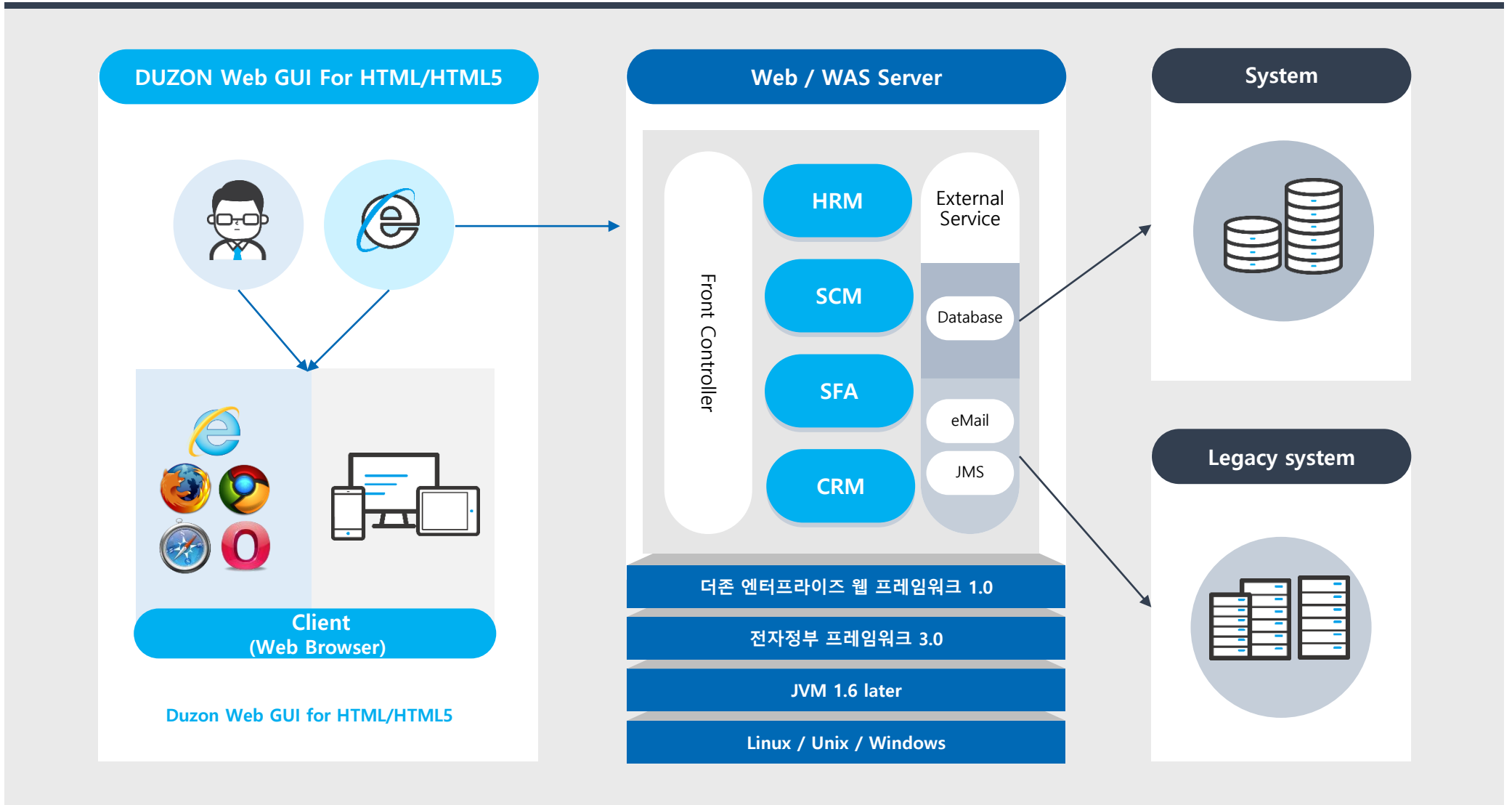
성과분석

- 목표 및 개요
- 캠페인 선택
- 일정
- 예산비용
- 목표인원
- 관련품목
- 담당자

- 채널별 실행(E-MAIL, FACEBOOK, TWEETER)
- 대상자 선정

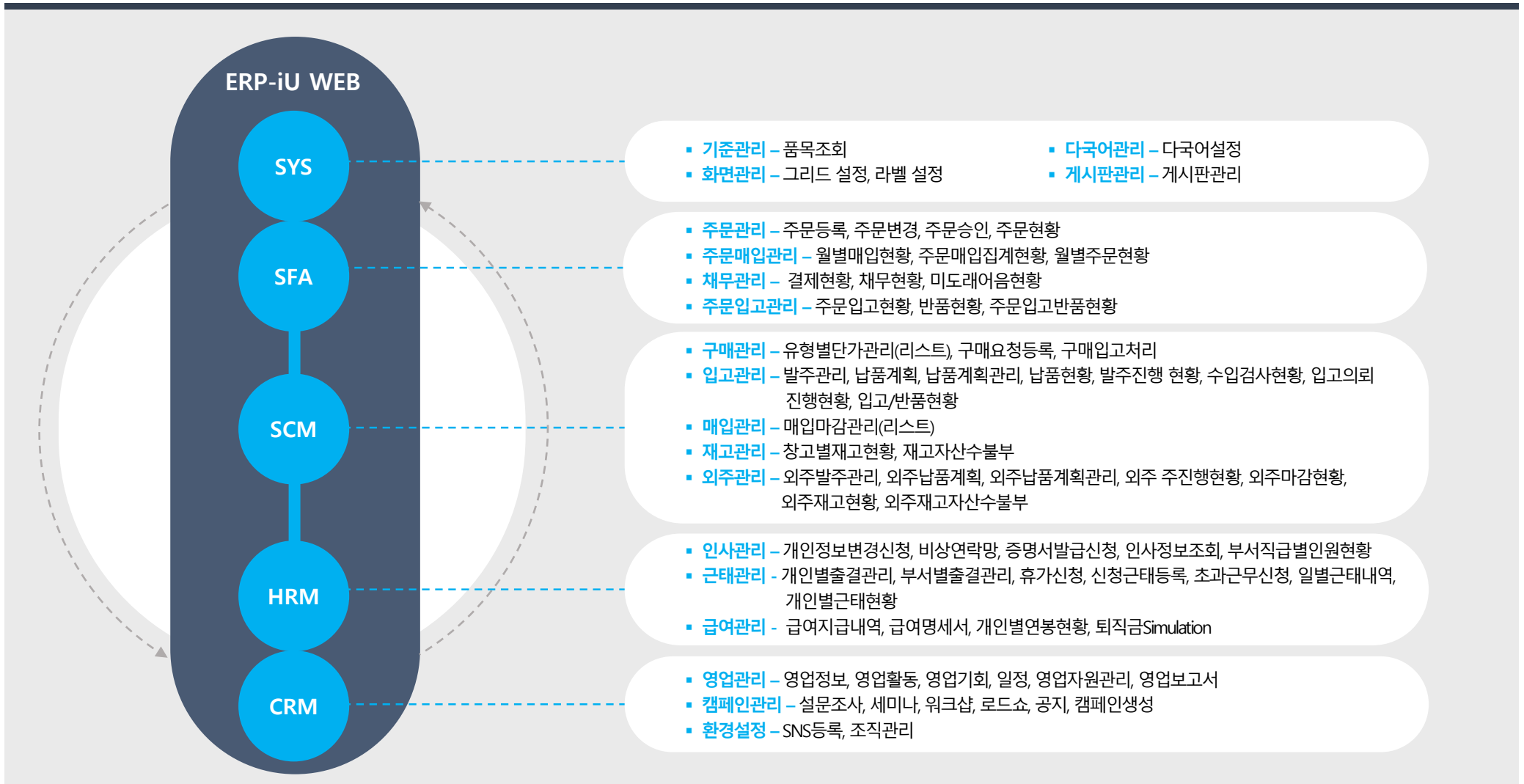
- 설문결과분석
- 참여율
- 비용 사용률
- 평점
- 최근 6개월 비용 사용 현황

시스템 구성



WEB 모듈구성

ERP-iU WEB 모듈은 하나의 종속 모듈이 아닌 독립적인 확장된 제품으로 구성



- **기준관리** - 품목조회
- **화면관리** - 그리드 설정, 라벨 설정
- **다국어관리** - 다국어설정
- **게시판관리** - 게시판관리

- **주문관리** - 주문등록, 주문변경, 주문승인, 주문현황
- **주문매입관리** - 월별매입현황, 주문매입집계현황, 월별주문현황
- **채무관리** - 결제현황, 채무현황, 미도래어음현황
- **주문입고관리** - 주문입고현황, 반품현황, 주문입고반품현황

- **구매관리** - 유형별단가관리(리스트), 구매요청등록, 구매입고처리
- **입고관리** - 발주관리, 납품계획, 납품계획관리, 납품현황, 발주진행 현황, 수입검사현황, 입고의뢰 진행현황, 입고/반품현황
- **매입관리** - 매입마감관리(리스트)
- **재고관리** - 창고별재고현황, 재고자산수불부
- **외주관리** - 외주발주관리, 외주납품계획, 외주납품계획관리, 외주 주진행현황, 외주마감현황, 외주재고현황, 외주재고자산수불부

- **인사관리** - 개인정보변경신청, 비상연락망, 증명서발급신청, 인사정보조회, 부서직급별인원현황
- **근태관리** - 개인별출결관리, 부서별출결관리, 휴가신청, 신청근태등록, 초과근무신청, 일별근태내역, 개인별근태현황
- **급여관리** - 급여지급내역, 급여명세서, 개인별연봉현황, 퇴직금Simulation

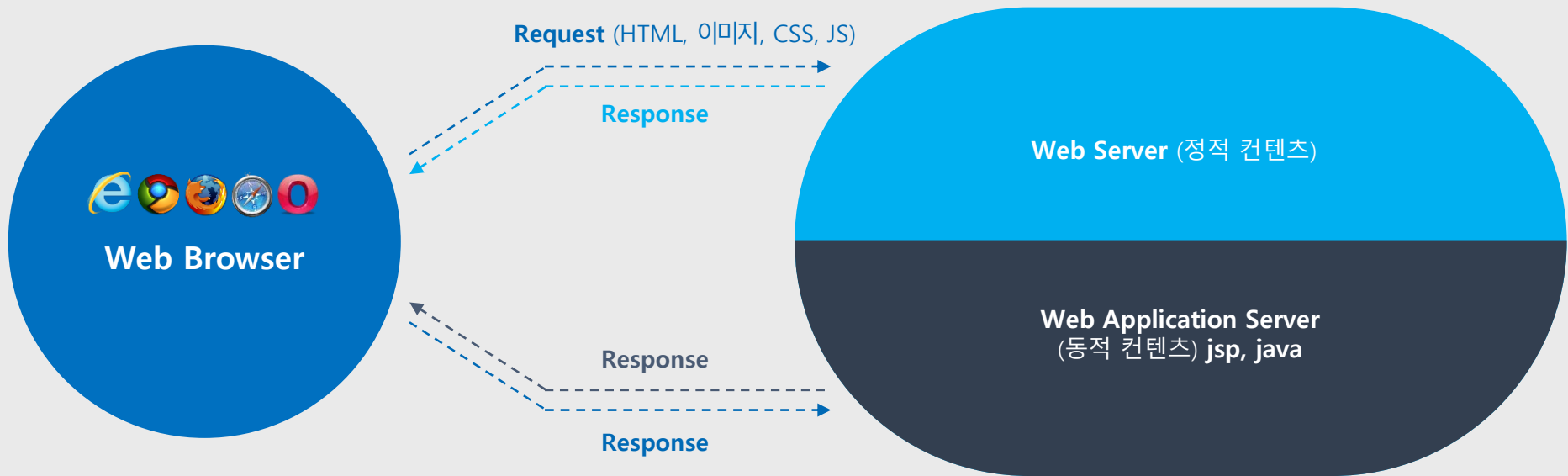
- **영업관리** - 영업정보, 영업활동, 영업기회, 일정, 영업자원관리, 영업보고서
- **캠페인관리** - 설문조사, 세미나, 워크샵, 로드쇼, 공지, 캠페인생성
- **환경설정** - SNS등록, 조직관리

소프트웨어 구성

구분	Client	Server
	IE 10 Chrome 42.x Opera 29.x Safari 8.0 Firefox 38.x 지원 (HTML5 지원 모든 웹 브라우저 지원)	Apache, WebToBe, Iplanet 등 WebServer Tomcat, WebLogic, Jeus, Jboss 등 (J2EE 지원 Web Application Server 지원)
	Kendo-UI 2015.1 Bootstrap3.0 JQuery 1.10.x	전자정부 프레임워크 3.0 Spring Framework 3.2.9, Apache-Common Library JVM 1.6 later
운영체제	Window7 +SP2 이상	Linux / Unix / Windows

웹 서버와 WAS(Web Application Server)의 분리

웹 접근 리소스(정적, 동적리소스)에 대한 역할 분담 → 성능향상기대



단순 HTML Markup과 같은 정적 콘텐츠와 프로그래밍에 의해 생성된 동적 콘텐츠의 물리적 분리

기술적 변화

HTML5 기반의 UI/UX 프레임워크

- Kendo-UI 기반의 확장 UI/UX 프레임워크 개발
- Bootstrap 기반의 UI/UX 프레임워크 개발
- 개별 Client 웹 컨트롤의 컴포넌트화 → UI 개발 방법 표준화

전자정부 F/W 기반의 서버 프레임워크

- 전자정부프레임워크 3.0 기반의 확장 프레임워크 개발
- Single Controller 기반의 프레임워크 개발 → 개발자 생산성 향상
- Restful 방식의 경량화된 웹 서비스 프레임워크 개발
→ 이식성의 향상, URL에 의미 부여

SCM, SFA, HRM, CRM 제품 개발

DUZON
ERP

제품분류

SCM

SFA

HRM

CRM

ERP-iU WEB Login 화면

한국어, 중국어, 일본어, 영어 등 다국어 지원

메뉴구성 및 기능

- ERP-iU WEB Login 화면
- 회사코드, 그룹코드, 아이디, 비밀번호를 입력 후 로그인
- 다국어 선택이 필요한 경우 하단 다국어를 선택 후 로그인

주요화면

DUZON ERP*i*U

원격 A/S

Global Business Partner
DUZON ERP *i*U

회사코드

그룹코드

아이디

비밀번호

로그인

아이디저장

한국어

한국어

English

中国語

日本語

Copyright Duzon Bizon, All right reserved.

ERP-iU WEB Main 화면

권한에 따른 모듈별 구성이 가능하며, 기본적인 업무모니터링, 일정관리 위젯을 제공합니다.

메뉴구성 및 기능

- ERP-iU WEB Main 화면
- 포털 개념의 위젯 구성이 가능
- SFA, SCM, CRM, HRM 모듈과 연동하여 일별 업무(납기일, 입고일, 신청일 등)를 입력하지 않아도 자동으로 체크가 가능

주요화면

DUZON ERPiU

김지훈
원격A/S

SCM모니터링

2015년 월별매입현황

전월대비 매입현황

년	1월	2월	3월	4월	5월
2014	0	0	0	0	0
2015	0	0	0	0	6,000,000

업무캘린더

오늘 < 2015년 9월 > SFA

일	월	화	수	목	금	토
30	31	1	2	3	4	5
6	7	8	9	10	11	12
13	14	15	16	17	18	19
20	21	22	23	24	25	26
27	28	29	30	1	2	3
4	5	6	7	8	9	10

창고별 재고현황

완제품창고

원자재 : 0 | 반제품 : 0
완제품 : 0 | 상품 : 0

원자재창고

원자재 : 385,952 | 반제품 : 100
완제품 : 984 | 상품 : 0

부자재창고

원자재 : -300 | 반제품 : 0
완제품 : 0 | 상품 : 0

반제품창고

원자재 : 560 | 반제품 : 4,124
완제품 : 391 | 상품 : 0

완제품창고

원자재 : 0 | 반제품 : 0
완제품 : 5,070 | 상품 : 0

업무 세부내역

- [SOZ20150800006] 견훤전기배출처
 품목: UPPER DIE CLAMPER (1) AIR CIRCUIT | 수량: 1,000 | 납품예정일: 2015.09.21
- [SOZ20150800006] 견훤전기배출처
 품목: M.B DIE AUTOMATION ASSY | 수량: 1,000 | 납품예정일: 2015.09.21
- [SOZ20150800006] 견훤전기배출처
 품목: M.B DIE AUTOMATION ASSY | 수량: 1,000 | 납품예정일: 2015.09.21
- [SOZ20150800006] 견훤전기배출처
 품목: SLOTTED HEAD M/C SCREW | 수량: 1,000 | 납품예정일: 2015.09.21
- [SOZ20150800006] 견훤전기배출처
 품목: COVER BASE | 수량: 1,000 | 납품예정일: 2015.09.21

서비스메뉴
마이메뉴
최근메뉴

ERP-iU WEB 세부화면

SFA(영업활동관리) 주문등록, 주문관리, 매입관리, 채권관리 메뉴 등으로 구성되어 있습니다.

메뉴구성 및 기능

1. 필요한 품목에 대해 주문등록 할 수 있는 메뉴
2. 매입현황을 확인 할 수 있는 메뉴
3. 주문 등록 건에 대한 현황을 파악 할 수 있는 메뉴
4. 주문 건에 대해 입고 현황을 파악 할 수 있는 메뉴

주요화면

1. 주문등록

2. 주문매입현황

3. 주문현황

4. 주문입고현황

ERP-iU WEB 세부화면

SCM(공급망관리) 구매관리, 입고관리, 매입관리, 재고관리 메뉴 등으로 구성되어 있습니다.

메뉴구성 및 기능

1. 구매가 필요한 품목에 대해서 구매요청을 등록 하는 메뉴
2. 납품이 가능한 품목에 대해서 납품등록 하는 메뉴
3. 매입된 내역을 확인 할 수 있는 메뉴
4. 창고별 재고현황을 확인 할 수 있는 메뉴

주요화면

1. 구매요청등록

이 화면은 구매요청을 등록하는 메뉴입니다. 상단에는 '구매요청등록' 탭이 활성화되어 있으며, '품명' 필드에 'P-BU201500001'이 입력되어 있습니다. '수량' 필드에는 '1,000'이 입력되어 있습니다. '등록일'은 '2015/10/15'로 설정되어 있습니다. '등록자'는 '김재호'입니다. '등록부서'는 '구매팀'입니다. '등록시간'은 '2015/10/21'입니다. '등록' 버튼을 클릭하면 구매요청이 생성됩니다.

번호	품목코드	품명	수량	등록일	등록자	등록부서	등록시간	등록
1	P-BU-201-001	라 Case	1	2015/10/15	김재호	구매팀	2015/10/15	등록
2	P-BU-201-003	Phenol	1	2015/10/15	김재호	구매팀	2015/10/15	등록
3	P-BU-201-004	Movable Contact	1	2015/10/15	김재호	구매팀	2015/10/15	등록
4	P-BU-201-005/1	Movable Contact Plate	1	2015/10/15	김재호	구매팀	2015/10/15	등록
5	P-BU-201-006/1	고압콘택터	1	2015/10/15	김재호	구매팀	2015/10/15	등록
6	P-BU-201-008-F/1	201 F.코킹	1	2015/10/15	김재호	구매팀	2015/10/15	등록
7	P-BU-201-009	Button Cover Ring	1	2015/10/15	김재호	구매팀	2015/10/15	등록
8	P-BU-201-010	터치스프링	1	2015/10/15	김재호	구매팀	2015/10/15	등록
9	P-BU-201-011	Button ON	1	2015/10/15	김재호	구매팀	2015/10/15	등록
10	P-BU-201-013	Button OFF	1	2015/10/15	김재호	구매팀	2015/10/15	등록
11	P-BU-201-015	Insulator	1	2015/10/15	김재호	구매팀	2015/10/15	등록
12	P-BU-201-016	Button Key	1	2015/10/15	김재호	구매팀	2015/10/15	등록
13	P-BU-201-017	카바스프링	1	2015/10/15	김재호	구매팀	2015/10/15	등록
14	P-BU-201-018	백신코팅	1	2015/10/15	김재호	구매팀	2015/10/15	등록
15	P-BU-201-025	소각통	1	2015/10/15	김재호	구매팀	2015/10/15	등록
16	RM01-ADD-00A-01	ARM PART CIRCUIT	1	2015/10/15	김재호	구매팀	2015/10/15	등록
17	RM01-ADD-00A-02	PRESSURE RELIEF VALVE	1	2015/10/15	김재호	구매팀	2015/10/15	등록
18	RM01-ADD-00A-03	SILENCER	1	2015/10/15	김재호	구매팀	2015/10/15	등록

2. 납품계획

이 화면은 납품계획을 등록하는 메뉴입니다. 상단에는 '납품계획' 탭이 활성화되어 있습니다. '품명' 필드에 'P-BU201500004'가 입력되어 있습니다. '수량' 필드에는 '1,000,000'이 입력되어 있습니다. '등록일'은 '2015/10/21'로 설정되어 있습니다. '등록자'는 '김재호'입니다. '등록부서'는 '구매팀'입니다. '등록시간'은 '2015/10/21'입니다. '등록' 버튼을 클릭하면 납품계획이 생성됩니다.

번호	품목코드	수량	등록일	등록자	등록부서	등록시간	등록
1	P-BU201500004	1,000,000	2015/10/21	김재호	구매팀	2015/10/21	등록
2	P-BU201500004	1,000,000	2015/10/21	김재호	구매팀	2015/10/21	등록
3	P-BU201500004	1,000,000	2015/10/21	김재호	구매팀	2015/10/21	등록

3. 매입가감관리(리스트)

이 화면은 매입가감관리(리스트)를 보여주는 메뉴입니다. 상단에는 '매입가감관리(리스트)' 탭이 활성화되어 있습니다. '품명' 필드에 'P-BU201500001'이 입력되어 있습니다. '수량' 필드에는 '1,000'이 입력되어 있습니다. '등록일'은 '2015/10/15'로 설정되어 있습니다. '등록자'는 '김재호'입니다. '등록부서'는 '구매팀'입니다. '등록시간'은 '2015/10/21'입니다. '등록' 버튼을 클릭하면 매입가감관리(리스트)가 생성됩니다.

번호	품목코드	품명	수량	등록일	등록자	등록부서	등록시간	등록
1	P-BU201500001	라 Case	1	2015/10/15	김재호	구매팀	2015/10/15	등록
2	P-BU201500001	라 Case	1	2015/10/15	김재호	구매팀	2015/10/15	등록
3	P-BU201500001	라 Case	1	2015/10/15	김재호	구매팀	2015/10/15	등록
4	P-BU201500001	라 Case	1	2015/10/15	김재호	구매팀	2015/10/15	등록
5	P-BU201500001	라 Case	1	2015/10/15	김재호	구매팀	2015/10/15	등록
6	P-BU201500001	라 Case	1	2015/10/15	김재호	구매팀	2015/10/15	등록
7	P-BU201500001	라 Case	1	2015/10/15	김재호	구매팀	2015/10/15	등록
8	P-BU201500001	라 Case	1	2015/10/15	김재호	구매팀	2015/10/15	등록
9	P-BU201500001	라 Case	1	2015/10/15	김재호	구매팀	2015/10/15	등록
10	P-BU201500001	라 Case	1	2015/10/15	김재호	구매팀	2015/10/15	등록
11	P-BU201500001	라 Case	1	2015/10/15	김재호	구매팀	2015/10/15	등록
12	P-BU201500001	라 Case	1	2015/10/15	김재호	구매팀	2015/10/15	등록
13	P-BU201500001	라 Case	1	2015/10/15	김재호	구매팀	2015/10/15	등록
14	P-BU201500001	라 Case	1	2015/10/15	김재호	구매팀	2015/10/15	등록
15	P-BU201500001	라 Case	1	2015/10/15	김재호	구매팀	2015/10/15	등록
16	P-BU201500001	라 Case	1	2015/10/15	김재호	구매팀	2015/10/15	등록
17	P-BU201500001	라 Case	1	2015/10/15	김재호	구매팀	2015/10/15	등록
18	P-BU201500001	라 Case	1	2015/10/15	김재호	구매팀	2015/10/15	등록
19	P-BU201500001	라 Case	1	2015/10/15	김재호	구매팀	2015/10/15	등록
20	P-BU201500001	라 Case	1	2015/10/15	김재호	구매팀	2015/10/15	등록
21	P-BU201500001	라 Case	1	2015/10/15	김재호	구매팀	2015/10/15	등록
22	P-BU201500001	라 Case	1	2015/10/15	김재호	구매팀	2015/10/15	등록
23	P-BU201500001	라 Case	1	2015/10/15	김재호	구매팀	2015/10/15	등록
24	P-BU201500001	라 Case	1	2015/10/15	김재호	구매팀	2015/10/15	등록
25	P-BU201500001	라 Case	1	2015/10/15	김재호	구매팀	2015/10/15	등록

4. 창고별재고현황

이 화면은 창고별재고현황을 보여주는 메뉴입니다. 상단에는 '창고별재고현황' 탭이 활성화되어 있습니다. '품명' 필드에 'P-BU201500001'이 입력되어 있습니다. '수량' 필드에는 '1,000'이 입력되어 있습니다. '등록일'은 '2015/10/15'로 설정되어 있습니다. '등록자'는 '김재호'입니다. '등록부서'는 '구매팀'입니다. '등록시간'은 '2015/10/21'입니다. '등록' 버튼을 클릭하면 창고별재고현황이 생성됩니다.

번호	품목코드	품명	수량	등록일	등록자	등록부서	등록시간	등록
1	KH-201	KH-201	1	2015/10/15	김재호	구매팀	2015/10/15	등록
2	P-BU-201-001	라 Case	1	2015/10/15	김재호	구매팀	2015/10/15	등록
3	P-BU-201-003	Phenol	1	2015/10/15	김재호	구매팀	2015/10/15	등록
4	P-BU-201-004	Movable Contact	1	2015/10/15	김재호	구매팀	2015/10/15	등록
5	P-BU-201-005/1	Movable Contact Plate	1	2015/10/15	김재호	구매팀	2015/10/15	등록
6	P-BU-201-006/1	고압콘택터	1	2015/10/15	김재호	구매팀	2015/10/15	등록
7	P-BU-201-008-F/1	201 F.코킹	1	2015/10/15	김재호	구매팀	2015/10/15	등록
8	P-BU-201-009	Button Cover Ring	1	2015/10/15	김재호	구매팀	2015/10/15	등록
9	P-BU-201-010	터치스프링	1	2015/10/15	김재호	구매팀	2015/10/15	등록
10	P-BU-201-011	Button ON	1	2015/10/15	김재호	구매팀	2015/10/15	등록
11	P-BU-201-013	Button OFF	1	2015/10/15	김재호	구매팀	2015/10/15	등록
12	P-BU-201-015	Insulator	1	2015/10/15	김재호	구매팀	2015/10/15	등록
13	P-BU-201-016	Button Key	1	2015/10/15	김재호	구매팀	2015/10/15	등록
14	P-BU-201-017	카바스프링	1	2015/10/15	김재호	구매팀	2015/10/15	등록
15	P-BU-201-018	백신코팅	1	2015/10/15	김재호	구매팀	2015/10/15	등록
16	P-BU-201-025	소각통	1	2015/10/15	김재호	구매팀	2015/10/15	등록
17	P-BU201500001	라 Case	1	2015/10/15	김재호	구매팀	2015/10/15	등록
18	P-BU201500001	라 Case	1	2015/10/15	김재호	구매팀	2015/10/15	등록
19	P-BU201500001	라 Case	1	2015/10/15	김재호	구매팀	2015/10/15	등록
20	P-BU201500001	라 Case	1	2015/10/15	김재호	구매팀	2015/10/15	등록
21	P-BU201500001	라 Case	1	2015/10/15	김재호	구매팀	2015/10/15	등록
22	P-BU201500001	라 Case	1	2015/10/15	김재호	구매팀	2015/10/15	등록
23	P-BU201500001	라 Case	1	2015/10/15	김재호	구매팀	2015/10/15	등록
24	P-BU201500001	라 Case	1	2015/10/15	김재호	구매팀	2015/10/15	등록
25	P-BU201500001	라 Case	1	2015/10/15	김재호	구매팀	2015/10/15	등록

ERP-iU WEB 세부화면

SCM(공급망관리) 외주관리는 별도로 구성되어 있습니다, 외주발주, 외주납품, 외주마감, 외주재고 메뉴 등으로 구성되어 있습니다.

메뉴구성 및 기능

1. 외주 발주등록 된 내역을 확인 하는 메뉴
2. 외주업체에서 납품할 수 있는 품목을 등록하는 메뉴
3. 외주 마감 현황을 확인 할 수 있는 메뉴
4. 외주업체 참고별 재고현황을 파악할 수 있는 메뉴

주요화면

1 DUZON ERP iU

SCM > SCM > 외주관리 > 외주발주관리

외주발주관리

번호	발주번호	발주일자	외주처	외주사명	외주사명	외주사명	외주사명	외주사명	외주사명
1	LPO0015000009	2015/06/22	A000001	건물전기부품처					
2	LPO0015000010	2015/06/22	A000001	건물전기부품처					
3	LPO0015000001	2015/06/07	A000001	건물전기부품처					
4	LPO0015000002	2015/06/28	A000001	건물전기부품처					
5	LPO0015000001	2015/06/12	A000001	건물전기부품처					
6	LPO0015000002	2015/06/21	A000001	건물전기부품처					
7	LPO0015000003	2015/06/21	A000001	건물전기부품처					
8	LPO0015000004	2015/06/28	A000001	건물전기부품처					
9	LPO0015000003	2015/06/21	A000001	건물전기부품처					
10	LPO0015000004	2015/06/21	A000001	건물전기부품처					
11	LPO0015000005	2015/06/21	A000001	건물전기부품처					

2 DUZON ERP iU

SCM > SCM > 외주관리 > 외주납품관리

외주납품관리

번호	발주번호	발주 일자	외주사명	품목명	규격	수량	단위	금액
1	LPO0015000001	1	RADI-ADD-00A-01	UPPER DIE CLAMPE	USZ10M-91-70-AD	100		285,400
2	LPO0015000001	2	RADI-ADD-00A-02	M.B DIE AUTOMATIO	REF. DWG	100		251,200
3	LPO0015000001	3	RADI-ADD-00A-03	M.B DIE AUTOMATIO	REF. DWG	100		350,400
4	LPO0015000001	4	RADI-ADD-00A-04	SLOTTED HEAD M/C	MS10L	100		526,200
5	LPO0015000001	5	RADI-ADD-00A-05	COVER BASE	REF. DWG	100		542,100
6	FEDI-H80-00C-01	GEAR PUMP	PLP20-16	100		2,143		214,300
7	FEDI-H80-00C-02	BELL HOUSING & CO	MS10L	100		3,214		321,400
8	FEDI-H80-00C-03	INDUCTION MOTOR	S.5-W4P43007V	100		1,254		125,400
9	FEDI-H80-00C-04	SUCTION STRAINER	SH-08-06	100		2,542		254,200
10	FEDI-H80-00C-05	PRESSURE GAUGE	80x40 100x20K	100		2,457		245,700

3 DUZON ERP iU

SCM > SCM > 외주관리 > 외주마감현황

외주마감현황

번호	외주번호	외주일자	외주사명	외주사명	외주사명	외주사명	외주사명	외주사명	외주사명
1	OT1201500004	2015/06/21	A000001	건물전기부품처	227,600	25,765	280,415		
2	OT1201500001	2015/06/28	A000001	건물전기부품처	2,000	200	2,200		
3	OT1201500001	2015/06/21	A000001	건물전기부품처	10,150,000	1,015,000	11,165,000		

4 DUZON ERP iU

SCM > SCM > 외주관리 > 외주재고현황

외주재고현황

번호	외주번호	외주사명	품목명	규격	단위	수량	단위	금액	부가세	합계
1	FB-201-001	외 Case	냉간압연판(40x7)	EA		300				300
2	FB-201-003	Body	Phanox	EA		300				300
3	FB-201-004	Movable Contact	Phanox	EA		300				300
4	FB-201-005/1	교정용접판	Brh1-1.0	EA		400				400
5	FB-201-006/1	교정용접판	Brh1-1.0	EA		400				400
6	FB-201-008/F1	201 F 곱판	Ap4-Cu	EA		400				400
7	FB-201-009	Button Cover Ring	HDPE	EA		300				300
8	FB-201-010	이동식 소켓류	SWCH10A-CR4-H8	EA		400				400
9	FB-201-011	Button On	Phanox/Fa	EA		150				150
10	FB-201-013	Button OFF	Phanox/Fa	EA		150				150
11	FB-201-015	Insulator	위험(40x10)	EA		150				150
12	FB-201-016	Button Key	SBC1	EA		150				150
13	FB-201-017	원시소켓류	Bu	EA		150				150
14	FB-201-018	복고부	PVC	EA		300				300
15	FB-201-025	조명등	SBC1	EA		150				150
16	P-BUTY10K30540-NEALING	BUTTERFLY VALVE	95x10K (70-VL)	EA		997				997
17	P-BUTY10K30540-NEALING	BUTTERFLY VALVE	95x10K (70-VL)	EA		0				0
18	P-BUTY10K30540-NEALING	BUTTERFLY VALVE	105x10K (70-VL)	EA		600				600
19	RADI-ADD-00A-01	UPPER DIE CLAMPER (1) AIR CIRCUIT	USZ10M-91-70-AD	BOX		201				201
20	RADI-ADD-00A-02	M.B DIE AUTOMATION ASSY	REF. DWG	BOX		170				170
21	RADI-ADD-00A-03	M.B DIE AUTOMATION ASSY	REF. DWG	CAB		191				191
22	RADI-ADD-00A-04	SLOTTED HEAD M/C SCREW	MS10L	BOX		299				299
23	RADI-ADD-00A-05	COVER BASE	REF. DWG	EA		60				60
24	FEDI-H80-00C-01	GEAR PUMP	PLP20-16	EA		0				0
25	FEDI-H80-00C-05	BELL HOUSING & COVER	MS10L	EA		1				1

ERP-iU WEB 세부화면

CRM(고객관리) 영업관리, 캠페인관리 설문조사, 세미나, 워크샵 메뉴 등으로 구성되어 있습니다.

메뉴구성 및 기능

1. 고객정보를 상세하게 등록, 관리 하는 메뉴
2. 영업 활동 자료 등록 및 등록된 자료를 활용 할 수 있는 메뉴
3. 설문관련 자료 등록 및 기획, 관리 할 수 있는 메뉴
4. 영업활동에 관련된 성과를 분석 하여 관리 할 수 있는 메뉴

주요화면

1 DUZON ERPiU

CRM > CRM > 영업관리 > 영업정보 > 고객정보상세

고객정보상세

고객명: [입력] | 사업장번호: [입력] | 주생산업종: [입력]

자문업체: [입력] | 계약일: [입력] | 계약종류: [입력] | 계약금액: [입력] | 계약일: [입력]

영업직: [입력] | 계약일: [입력] | 계약종류: [입력] | 계약금액: [입력] | 계약일: [입력]

종업종유: [입력] | 계약일: [입력] | 계약종류: [입력] | 계약금액: [입력] | 계약일: [입력]

번호	이름	전화	영업일자	사업장번호	주소(상세주소 포함)	연락처	팩스번호	홈페이지
1	신한은행							
2	신한(주)	109-91-0207	2005/09/10	402-15-73818	신북동 15-1로 신안로 48-3	02-2579-3942	02-2678-4042	제1호
3	신원환경산업	계약일자				063-231-4641	063-231-4647	건설
4	신원환경						02-101-1111	
5	신원환경							
6	신원환경							
7	신원환경							
8	신원환경							
9	신원환경							
10	신원환경							
11	신원환경							
12	신원환경							
13	신원환경							
14	신원환경							
15	신원환경							
16	신원환경							
17	신원환경							
18	신원환경							

2 DUZON ERPiU

CRM > CRM > 영업관리 > 영업정보 > 영업관련자료실

영업관련자료실

조회기간: 2015/9/1 ~ 2015/9/27

번호	유형번호	제목명	자료구분	등록일자	등록일자	첨부파일	총페이지	비고
1	4	신원환경산업 계약서 Ver 1.0	계약서	2015/09/09	06:06	신원환경 Ver 1.0용	1	
2	5	CRM 계약서	사후서비스	2015/09/09	06:06	CRM 계약서 Ver 1.0, 2015.06.11 용	1	
3	6	신원 환경의 계약서자료	계약서자료	2015/09/09	06:06	신원환경 Ver 1.0, 2015.06.11 용	1	
4	7	ERP 이 계약서를 계약서	계약서	2015/07/14	06:06	ERP 이 계약서를 계약서	1	
5	8	ERP 이 계약서를 계약서	계약서	2015/07/14	06:06	ERP 이 계약서를 계약서	1	

3 DUZON ERPiU

CRM > CRM > 영업관리 > 영업정보 > 설문조사기획

설문조사기획

조회기간: 2015/9/1 ~ 2015/9/27

번호	설문조사제목	계약종류	계약자	계약일	최종수정일	공개시작일	종료시작일	종료시정지일	상태
1	오리온	설문조사		2015/09/03	2015/09/02			2015/09/23	종료
2	50개항목 테스트	설문조사		2015/09/03	2015/09/20			2015/09/27	종료
3	50개항목 테스트	설문조사		2015/09/03	2015/09/20			2015/09/27	종료
4	50개항목 테스트	설문조사		2015/09/03	2015/09/21			2015/09/27	종료
5	50개항목 테스트	설문조사		2015/09/27	2015/09/27			2015/09/27	종료
6	고객만족도 설문조사 1	설문조사		2015/07/20	2015/09/27			2015/07/24	종료
7	고객만족도 설문조사 2	설문조사	계정관리	2015/07/20	2015/09/10			2015/07/28	종료
8	신원 환경	설문조사	한정	2015/09/03	2015/09/17			2015/09/17	종료
9	설문조사 테스트	설문조사		2015/09/03	2015/09/26			2015/09/21	종료
10	유회비 만족도 조사	설문조사	한정	2015/09/10	2015/09/10			2015/09/10	종료

4 DUZON ERPiU

CRM > CRM > 영업관리 > 영업정보 > 성과분석

성과분석

조회기간: 2015/9/1 ~ 2015/9/27

번호	세미나/워크	세미나/워크	세미나/워크	개회	개회	관회	관회	관회	관회	관회	관회	관회	관회	관회	관회	관회	관회	관회	
1	세미나/워크	2015/09/26	2015/09/26	0	0	0	0	0	0	0	0	0	0	0	0	0	0	0	0
2	세미나/워크	2015/09/26	2015/09/26	0	0	0	0	0	0	0	0	0	0	0	0	0	0	0	0

참여율: 0.00% (%) | 비용사용률: 33.33% (%) | 품질: 00 (10)

비율 사용 현황

ERP-iU WEB 세부화면

HRM(인사관리) 인사관리, 근태관리, 급여관리 메뉴 등으로 구성되어 있습니다.

메뉴구성 및 기능

1. 부서기준 개인별 인적 정보를 조회하는 메뉴
2. 근태정보를 직접 수정하여 반영 할 수 있는 메뉴
3. 개인별 근무내역을 조회하는 메뉴
4. 퇴직금을 시뮬레이션으로 계산 하는 메뉴

주요화면

1 DUZON ERP iU

2 DUZON ERP iU

3 DUZON ERP iU

4 DUZON ERP iU

ERP-iU WEB 세부화면

마이페이지 개인정보조회, 접속정보관리, 공지사항, 게시판 메뉴 등으로 구성되어 있습니다.

메뉴구성 및 기능

- 1. 개인정보를 확인 할 수 있는 메뉴
- 2. ERP-iU WEB 로그인한 접속이력을 관리 하는 메뉴
- 3. 공지사항을 등록, 조회 할 수 있는 메뉴
- 4. 게시판을 등록, 조회 할 수 있는 메뉴

주요화면

The screenshots show the following details:

- 1. Personal Information:** A user profile page for '김자홍' (Kim Ja-hong) with fields for name, ID, company, position, and department.
- 2. Connection Information Management:** A table with columns for login time, login IP, and login location. It shows a list of login attempts from 2015-10-27 15:30:30 to 15:30:25.
- 3. Notice:** A notice titled '2015년 제2기 배정 부가세신고 관련 현상근무 안내' (Notice regarding 2015 2nd Quarter Allocation Additional Tax Return Related Current Work Arrangements).
- 4. Community:** A community page with a section for '공지사항 주보 Patch 내용' (Notice of Weekly Patch Contents).

ERP-iU WEB 인쇄물

DUZON DRDesigner 리포트 툴을 이용해 작성한 인쇄물을 지원합니다.

메뉴구성 및 기능

1. SCM 발주관리 메뉴에서 지원하는 인쇄물
2. SCM 수입검사현황 메뉴에서 지원하는 인쇄물
3. SCM 외주발주관리 메뉴에서 지원하는 인쇄물
4. SCM 외주납품계획관리 메뉴에서 지원하는 인쇄물

주요화면

1

발주일자	20151027	자 재 주문서 (PURCHASE ORDER SHEET)		발주처	다문화조선	대표자	조순광
유형서번호	POZ20151000004			시정자동화번호	132-12-22133		
공급업체	한진우주항공			주식	강원도 원주시 남산면 강촌구락길11 대원제조		
TEL.NO.	12344123123						
FAV.NO.	1234124124						

No.	품목코드	품명	규격	단위	수량	단가	금액	프로젝트	납기일자	비고	
1	RAI-ADD-DA-01.0	APPROXIMATE(1)RCDCT	33A-1K(7.6-4L)	BOX	10	0	0		2015/10/27		
2	RAI-ADD-DA-01.0	MEDIAUTOMATION ASS	3220A-01-70-K	BOX	20	0	0		2015/10/27		
3	RAI-ADD-DA-01.0	MEDIAUTOMATION ASS	REF. DNG	BOX	30	0	0		2015/10/27		
					60	합계	0	VAT	0	총계	0

인쇄일자	20151027	인쇄처	다문화조선	인쇄자	김지훈		
자재조건	이름	납품장소	담당부서	구매그룹	본내	담당자	김지훈
TEL.NO.	02-599-3201	FAX.NO.	TESSS				

1. 본 발주서 발주내용 및 기타 사항은 동수령서 및 기타 계약서(명세서)를 참조하십시오.
 2. 본 발주서 발주내용 및 기타 사항은 동수령서 및 기타 계약서(명세서)를 참조하십시오.
 3. 본 발주서 발주내용 및 기타 사항은 동수령서 및 기타 계약서(명세서)를 참조하십시오.
 4. 기타 사항은 발주처에 문의하십시오.

2

수입검사 집계표(가입고번호별)

수입일자 : 2015-10-27
 기입일자 : 2015-10-27

시정자동화 : 다문화조선
 구매처 : 한진우주항공
 구매그룹 : unsh Field
 검사담당자 : 김지훈

가입고번호	품명	가입고코드	가입고명	가입고일	발주번호	발주처	품목	품목명	규격	단위	수량	검사수량	검사비율	검사일자	검사자	검사결과	비고
RAI-ADD-DA-01.0	1	33A-1K(7.6-4L)	한진우주항공	2015-10-27	POZ20151000003	1	RAI-ADD-DA-01.0	APPROXIMATE(1)RCDCT	33A-1K(7.6-4L)	BOX	10	10	100%				
RAI-ADD-DA-01.0	2	3220A-01-70-K	한진우주항공	2015-10-27	POZ20151000003	2	RAI-ADD-DA-01.0	MEDIAUTOMATION ASS	3220A-01-70-K	BOX	20	20	100%				
RAI-ADD-DA-01.0	3	3220A-01-70-K	한진우주항공	2015-10-27	POZ20151000003	3	RAI-ADD-DA-01.0	MEDIAUTOMATION ASS	REF. DNG	BOX	30	30	100%				
합 계											100	100					

3

거래명세서

납품일자: 2015년 10월 27일
 주문번호: POZ20151000006

No.	품명	규격	단위	수량	단가	금액	비고
5	APPROXIMATE(1)RCDCT	REF. DNG					A
3	MEDIAUTOMATION ASS	3220A-01-70-K					3694
4	MEDIAUTOMATION ASS	REF. DNG					421
1	APPROXIMATE(1)RCDCT	REF. DNG					123

비고: ...

4

거래명세서

납품일자: 2015년 10월 27일
 주문번호: POZ20151000006

No.	품명	규격	단위	수량	단가	금액	비고
5	APPROXIMATE(1)RCDCT	REF. DNG					A
3	MEDIAUTOMATION ASS	3220A-01-70-K					3694
4	MEDIAUTOMATION ASS	REF. DNG					421
1	APPROXIMATE(1)RCDCT	REF. DNG					123

비고: ...

HTML5 기반의 UI/UX 프레임워크 DEWS

(DUZON Enterprise Web Script Framework)

메뉴구성 및 기능

- 개발 Client 웹 UI 개발 방법을 표준화하여 활용 할 수 있도록 구성해 놓은 개발 표준 사이트

주요화면

DEWS
Duzon Enterpris Web Script Library

컨트롤

- > 버튼
- > 텍스트박스
- > 숫자텍스트박스
- > 마스크텍스트박스
- > 체크박스
- > 라디오버튼
- > 코드피커
- > 멀티코드피커
- > 날짜/시간/월 피커
- > 기간 피커
- > 기본 사용법
- > 스크립트 API
- > 달력
- > 드롭다운리스트
- > 폼복사
- > 다이얼로그
- > 메시지박스
- > 그리드
- > 다국어
- > 트리뷰
- > 슬라이더
- > 패널바
- > 참고학습

Controls > 기간 달력

기간 달력 dews-ui-periodpicker

기본 설정

```
1 <span class="dews-ui-periodpicker" id="period1"></span>
```

```
1 dews.ready(function () {
2   dews.ui.periodpicker('#period1');
3 });
```

상태별

필수(required)

비활성화(disabled)

읽기전용(readonly)

기타상태 1(etc1)

기타상태 2(etc2)

기타상태 3(etc3)

```
1 <p>
2   <label>필수 (required)</label>
3   <span class="dews-ui-periodpicker required" id="required"></span>
4 </p>
5 <p>
6   <label>비활성화 (disabled)</label>
7   <span class="dews-ui-periodpicker disabled" id="disabled"></span>
8 </p>
9 <p>
10  <label>읽기전용 (readonly)</label>
11  <span class="dews-ui-periodpicker readonly" id="readonly"></span>
12 </p>
13 <p>
14  <label>기타상태 1 (etc1)</label>
15  <span class="dews-ui-periodpicker etc1" id="etc1"></span>
```

기대효과

ERP-iU
WEB

성능향상

소통강화

비용절감

업무향상

최신 UI/UX 적용

- Window 8기반의 직관적인 새로운 UI/UX 적용
- 사용자 중심의 UI/UX 적용으로 업무 파악 용이

커뮤니티 강화

- 커뮤니티 관리 기능 강화로 커뮤니티 활용 극대화
- 다양한 커뮤니티 활용 가능
- 공급업체와 Paperless를 통한 업무 개선 및 실시간 발주정보
- B2B 고객간의 주문처리 개선

표준화된 개발방법론

- Restful 방식의 경량화 된 웹 서비스 프레임 워크 제공
- 개발생산성 향상을 위한 Single Controller 기반의 프레임 워크 제공
- 개별 Client 웹 컨트롤의 컴포넌트화 하여 UI 개발 방법 표준화

고객관리 강화

- CRM 모듈을 통한 고객관리 강화
- 설문조사, 세미나, 워크샵 메뉴를 통한 고객 소통강화
- 고객관리 강화를 통한 잠재적 매출향상 효과 기대

— 감사합니다

