

비영리 법인(단체)를 위한

더존 iCUBE G20 제안서



DOUZONE

www.douzoneon.com

**Maximizing
Potential**

CONTENTS

1. 인사말
2. 왜 비영리 법인에 적합한 솔루션이라 하는가?
3. 도입하면 무엇이 좋아지는가?
4. 다른 솔루션과의 차이점은?
5. 도입 후 사후관리는?
6. 제안사 소개



더존 ICT 그룹 대표이사

김 영 우

안녕하십니까?

저희 더존 ICT 그룹이 귀 법인(단체)의 정보화 시스템에 대해 제안을 하도록 배려해 주신 점 진심으로 감사 드립니다.

귀 법인에 제안 드리는 더존 iCUBE G20 프로그램은 더존ICT그룹에서 새로운 기술을 접목시켜 개발한 신제품으로, 다양한 구축경험과 기술력, 여러 비영리 법인 실무자들의 노하우가 녹아 든 비영리 법인에 적합한 패키지 솔루션입니다. 최적의 방법론과 최고의 컨설턴트로 귀사를 정보화 선두기업으로 이끄는 종합적인 IT기술을 제시하고자 합니다.

더존은 1991년 설립 이래로 기업을 위한 IT 솔루션 개발과 보급에 매진하였으며, 이를 통해 국내기업의 IT 경쟁력 강화에 기여해 왔습니다. 또한 많은 고객 여러분께서 더존의 솔루션을 사용하시고 아껴 주심에 따라, 수도권부터 제주도까지 더존만의 전국적인 서비스 네트워크를 통해 고객의 요구에 신속히 대응하기 위한 체제를 구축하였으며, 고객만족센터 170여명의 텔레 컨설턴트와 더존의 전 임직원은 고객을 가장 먼저 생각하는 마음으로 **고객제일주의**를 캐치프레이즈로 체계적인 사후관리 시스템을 통한 최고 품질의 서비스를 제공하고 있습니다.

주인의식, 책임경영, 고객중심의 기업철학을 바탕으로, 급변하는 정보화의 시대, 그 변화의 중심 속에서 굳건히 성장해 21C기업 정보화를 선도하고, 고객 최우선 주의를 실천하며, 고객과 기업의 이익을 극대화하여 더 나은 기업, 더 강한 기업으로 성장해 나갈 수 있도록 최선의 노력을 다하겠습니다.

본 제안서를 통해 귀사의 정보화 시스템 구축을 폐사가 수행하는 기회를 주신다면 더존 ICT그룹의 기술력과 노하우를 바탕으로 최선을 다하여 수행할 것을 약속 드립니다.

귀사의 무궁한 발전을 기원합니다.

감사합니다.

더존 iCUBE G20

왜 비영리 법인에 적합한 솔루션이라 하는가?

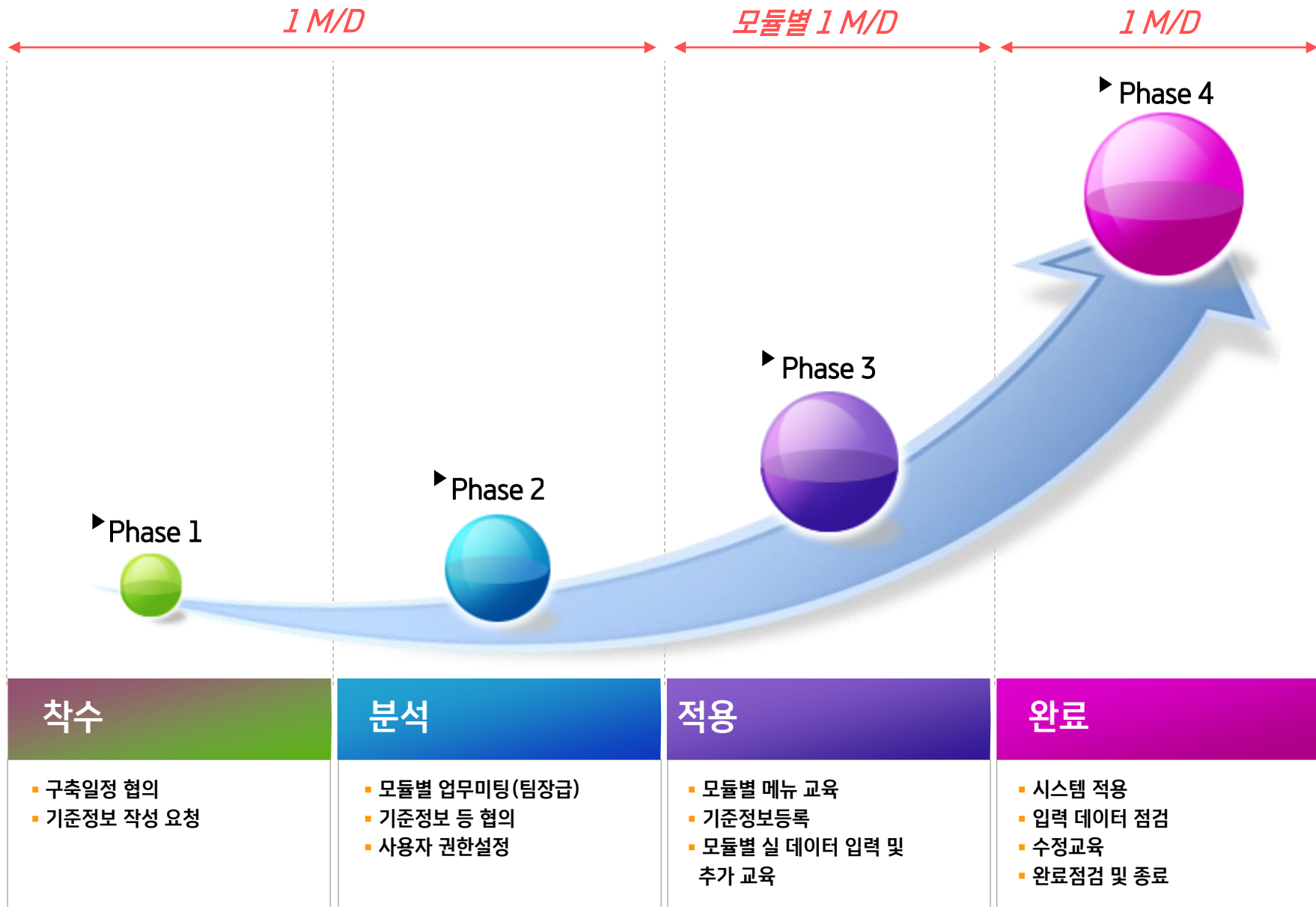
✓ 1. 비영리 법인의 업무 특성 및 사용자 편의성을 획기적으로 개선하였습니다.

✓ 2. 복잡한 비영리 법인의 업무를 표준화하여 가격대비 성능을 극대화 하였습니다.

✓ 3. 단시간의 교육만으로도 운영할 수 있도록 하였습니다.

✓ 4. 이미 1,000여개의 비영리 법인에서 사용 중인 검증된 솔루션의 새로운 제품입니다.





단계	업무명	업무내용	기간
Step 1. 착수	구축일정협의 ↓ 기준정보 작성요청	<ul style="list-style-type: none"> 구축일정 협의 기초 마스터 데이터(거래처, 예산과목, 관리항목 사항 등) 표준시트 제공 	0.5 M/D
Step 2. 분석	모듈별 업무미팅 ↓ 기준정보 등 협의 ↓ 사용자 권한설정	<ul style="list-style-type: none"> 고객 준비자료 <ul style="list-style-type: none"> - 조직도, 업무별 각종 보고서(자금예산서, 자금계산서, 주요 장부) 전 모듈 팀장급 업무미팅 기준정보 등 협의 <ul style="list-style-type: none"> - 조직도(회사등록, 회계단위, 부서) 구성 협의 - 프로젝트 구성 협의 - 거래처 등록, 자산 물품 내역 등 마스터 데이터 업로드 - 기타 교육일정협의 확정 사용자 권한설정 	0.5 M/D
Step 3. 적용	모듈별 메뉴교육 ↓ 기준정보등록 ↓ 모듈별 실 데이터 입력 및 추가교육	<ul style="list-style-type: none"> 모듈별(예산, 회계, 인사, 자산관리) 메뉴 교육 기준정보등록(회사, 회계단위, 부문, 부서, 프로젝트, 예산과목) 등록 실 데이터 입력 및 추가 교육 	모듈별 1 M/D
Step 4. 완료	ERP 적용 ↓ 입력 데이터 점검 ↓ 수정교육	<ul style="list-style-type: none"> 시스템 적용 입력데이터 점검 수정교육 완료점검 및 종료 	1 M/D

Reference Site (학교)

산학협력단 (국립대)	경북대학교, 경상대학교, 공주대학교, 광주교육대학교, 삼척대학교, 상주대학교, 서울산업대학교, 서울시립대학교, 여수대학교, 인천대학, 전남대학교, 전북대학교, 전주교육대학교, 제주대학교, 한국해양대학교, 한밭대학교, 호서대학교
산학협력단 (사립대)	강원관광대학, 건국대학교, 경남대학교, 경도대학, 경민대학, 경북외국어대학, 경성대학교, 경원전문대학, 경인교육대학교, 계명문화대학, 공주영상정보대학, 관동대학교, 광주대학교, 광주여자대학교, 국립의료원간호대학, 군장대학, 나사렛대학교, 남도대학, 남해전문대학, 대구과학대학, 대구산업정보대학, 대구한의대학교, 대덕대학, 대불대학교, 대전대학교, 동강대학교, 동국대학교, 동신대학교, 동아방송대학, 동양공업전문대학교, 동양대학교, 동원대학, 루터대학교, 마산대학, 배재대학교, 부산외국어대학교, 부천대학, 상명대학교, 서강정보대학, 서울여자대학교, 서원대학교, 서해대학, 성공회대학교, 송호대학교, 송실대학교, 송의여자대학, 신흥대학, 안산공과대학, 안산1대학, 여주대학, 연암공업대학, 오산대학, 용인대학교, 용인송담대학, 원광보건대학, 위덕대학교, 유한대학, 익산대학교, 인덕대학, 장안대학, 재능대학, 적십자간호대학, 전주기전여자대학, 중부대학교, , 진주산업대학교, 충북과학대학, 포천중문의과대학교, 한국교육기술대학교, 한국외국어대학교, 한남대학교, 한세대학교, 한양여자대학, 한중대학교,
학교법인	경북과학대학, 경희사이버대학교, 계성학원, 극동대학교, 김천대학, 동국대학교, 동명문화학원, 대구산업정보대학, 대양학원, 서울디지털대학교, 서울사이버대학교, 세종사이버대학교, 송원대학, 열린사이버교육연합, 열린사이버대학교, 한국디지털대학교, 한국사이버대학교, 한국정보통신학원, 한동국제학교, 한마학원우남빌딩, 한북대학교, 호원대학교, Ser Grant 대학사업단,
학교기업	마산대학, 송실대학교 송실전자계산원, 영남이공대학, 천안연암대학
연구센터	동아대학교미디어디바이스연구센터, 연세대경영연구원, 유비쿼터스바이오정보기술연구센터, 제주지역환경기술개발센터, 포항지능로봇연구소

Reference Site (일반 비영리법인 및 단체)

<p>문화</p>	<p>경기도문화의전당, 경기도영어문화원, 경기문화재단, 국립극장발전기금, 국립발레단, 국립오페라단, 국악방송, 김해문화재단김해문화의전당, 김해문화재단클레이아크김해, 대한불교조계종한국불교문화사업단, 서울시립교향악단, 서울예술단, 성남문화재단, 아시아문화산업교류재단, 유네스코한국위원회, 유니버셜문화재단, 인천문화재단, 전주문화사랑회, 한국녹색문화재단, 충남디지털문화산업진흥원, 한국영상자료원, 국립합창단, 정동극장, 한국국학진흥원</p>
<p>산업/정보</p>	<p>경북테크노파크, 광주테크노파크, 대구신기술사업단, 포항테크노파크, 대덕연구개발특구지원본부, 대전광역시첨단산업진흥재단, 성남산업진흥재단, 에이팩기후센터, 영진테크노파크, 원주의료기기테크노밸리, 인천정보산업진흥원, 전라북도생물산업진흥원, 전라북도자동차부품산업혁신센터, 제주지식산업진흥원, 부산테크노파크, 중소기업진흥재단, 한국안경산업지원센터, 대구테크노파크경북대분소, 대구디지털산업진흥원</p>
<p>기타재단</p>	<p>경기도가족여성개발원, 경기도수원월드컵경기관리재단, 경기바이오센터, 경상북도여성정책개발원, 국제금융센터, 상호금융예금자보호기금, 온누리선교재단, 전북지역환경기술개발센터, 제주대학교발전기금, 청소년폭력예방재단서울시청청소년정보문화센터, 태권도진흥재단, 한국여성개발원, 글로벌교육선교회, 육아정책개발센터, 정토사관자재회, 서울대학교발전기금</p>
<p>사단법인/협회</p>	<p>교정협회, 국제라이온스협회, 대구경북섬유직물공업협동조합, 대한농구협회, 대전지방변호사회, 대한민국재향군인회, 대한산업안전협회, 대한치과협회, 대한태권도협회, 반월나염협동조합, 부산국제영화제조조직위원회, 대한축구협회, 산학연전국협의회, 세계태권도연맹, 영상물등급위원회, 중소기업기술혁신협회, 한국디스플레이장비재료산업, 한국방위산업진흥회, 한국산지보존협회, 한국시스템통합연구조합, 해외교포무역인연합회, 한국소프트웨어저작권협회, 정보통신윤리위원회, 대한염업조합, 한국엔지니어링진흥협회, 한국창업보육협회, 전북여성단체협의회, 한국노동조합총연맹, 신문평화추구단, 경기도경제단체연합회, 지스타조직위원회, 함께만드는세상, 서울학교안전공제회</p>
<p>연구기관</p>	<p>경북문화재단연구원, 광주전남발전연구원, 나노산업기술연구조합, 산업연구원, 대구경북개발연구원, 영남문화재단연구원, 우리문화재단연구원, 한국노동연구원, 전경련중소기업연구센터, 충청매장문화재단연구원, 서울특별시정개발연구원, 한국대학원리연구회, 한국봉제기술연구소, 한국회계연구원, 임베디드소프트웨어협동연구센터, 경북바이오산업연구원, 경남발전연구원, 경북해양바이오산업연구원, 한국지식재산연구원, 한국섬유소재가공연구소</p>

Reference Site (일반 비영리법인 및 단체)

<p>사회복지 / 장학회</p>	<p>사랑의전화복지재단, 서울특별시청소년자원봉사센터, 동작복지재단, 씨제이사회복지법인, 씨제이(주)사회근로복지기금법인, 에덴복지재단, 장애인종합복지관, 서울시북부장애인종합복지관, 서울가톨릭사회복지회, 강원랜드복지재단, 돈암장학회, 포스코장학회, 한국마사회</p>
<p>공기업/공단</p>	<p>광진구시설관리공단, 서울특별시강남구도시관리공단, 국민연금관리공단, 인천광역시청소년종합상담실</p>
<p>병원/의료</p>	<p>동해동인의료재단, 서울특별시립장애인치과병원, 지방공무원광대학교법인운영 군산의료원, 대한당뇨병학회</p>
<p>기타</p>	<p>록인김해레스포타운, 시온식품(주), 신도유치원, (주)코엑스창원사무소, 코테크시스템, 한일유치원, 서현세무경영, 전국해상산업노동조합연맹부, 안산도시개발, 국립자연휴양림관리소, (주)청심월드, 코리아윙카탈로지스, 서울여성, 고운학원 나랑유치원</p>

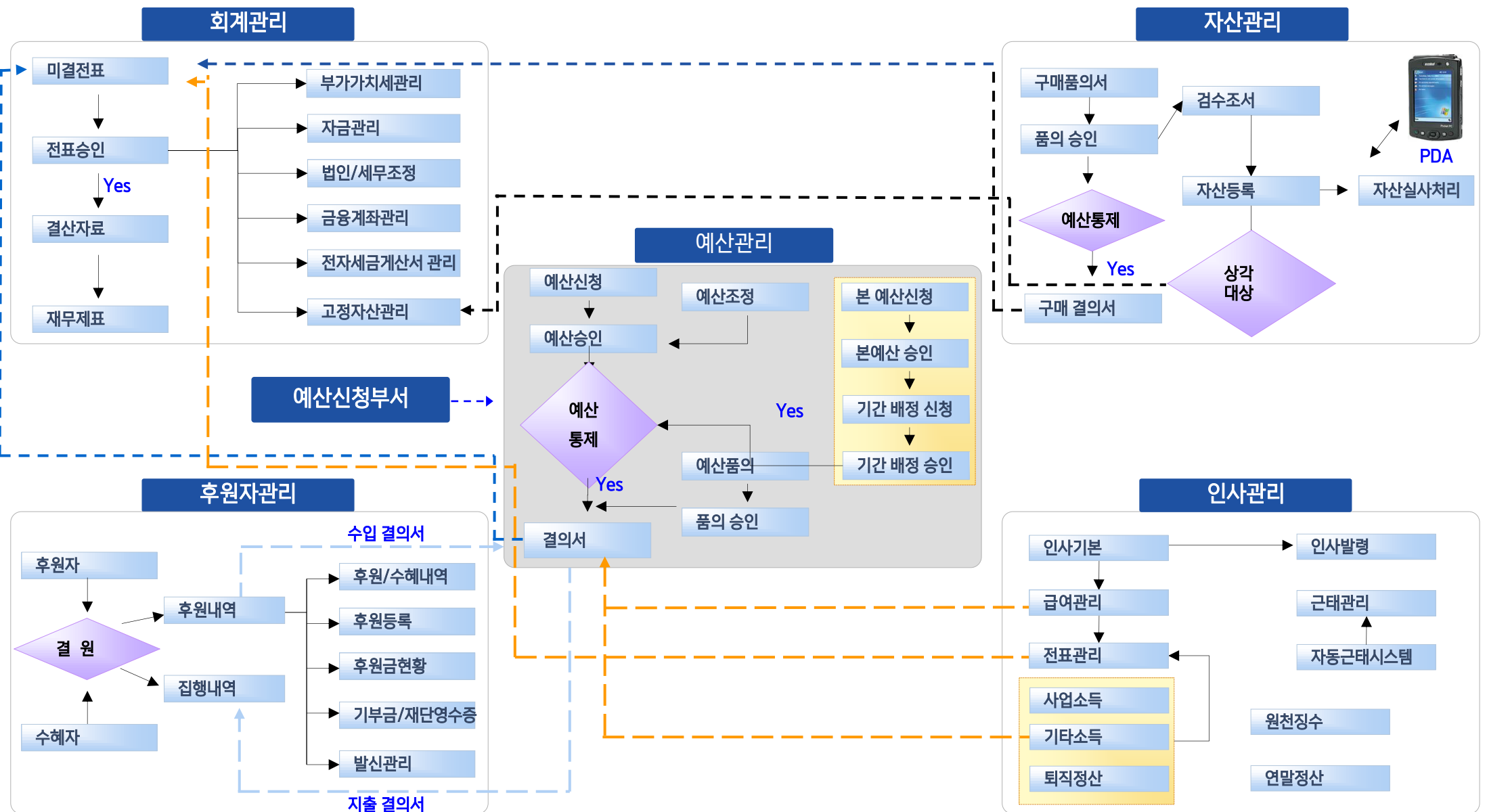
더존 iCUBE G20 도입하면 무엇이 좋아지는가?

- ✓ 1. 정보의 통합관리를 통한 실시간 정보 공유로 **업무 효율성이 극대화** 됩니다.
- ✓ 2. 기준정보 및 업무 프로세스 재정립으로 **업무가 표준화** 됩니다.
- ✓ 3. 비영리 업무 특성을 반영한 **실무 중심의 업무 시스템**을 구축할 수 있습니다.
- ✓ 4. 실시간 유용한 정보 제공으로 **신속하고 정확한 의사결정**을 할 수 있습니다.
- ✓ 5. 예산 집행 의사결정 단축 등 **업무 환경이 유연하게 개선**됩니다.
- ✓ 6. 다양한 외부 솔루션과의 연동을 통해 **통합 시스템 환경**을 구축할 수 있습니다.

1. 정보의 통합관리를 통한 실시간 정보 공유로 업무 효율성 극대화



2. 기준정보 및 업무 프로세스 재정립을 통한 업무의 표준화



2. 기준정보 및 업무 프로세스 재정립을 통한 업무의 표준화

전체

예산관리

회계관리

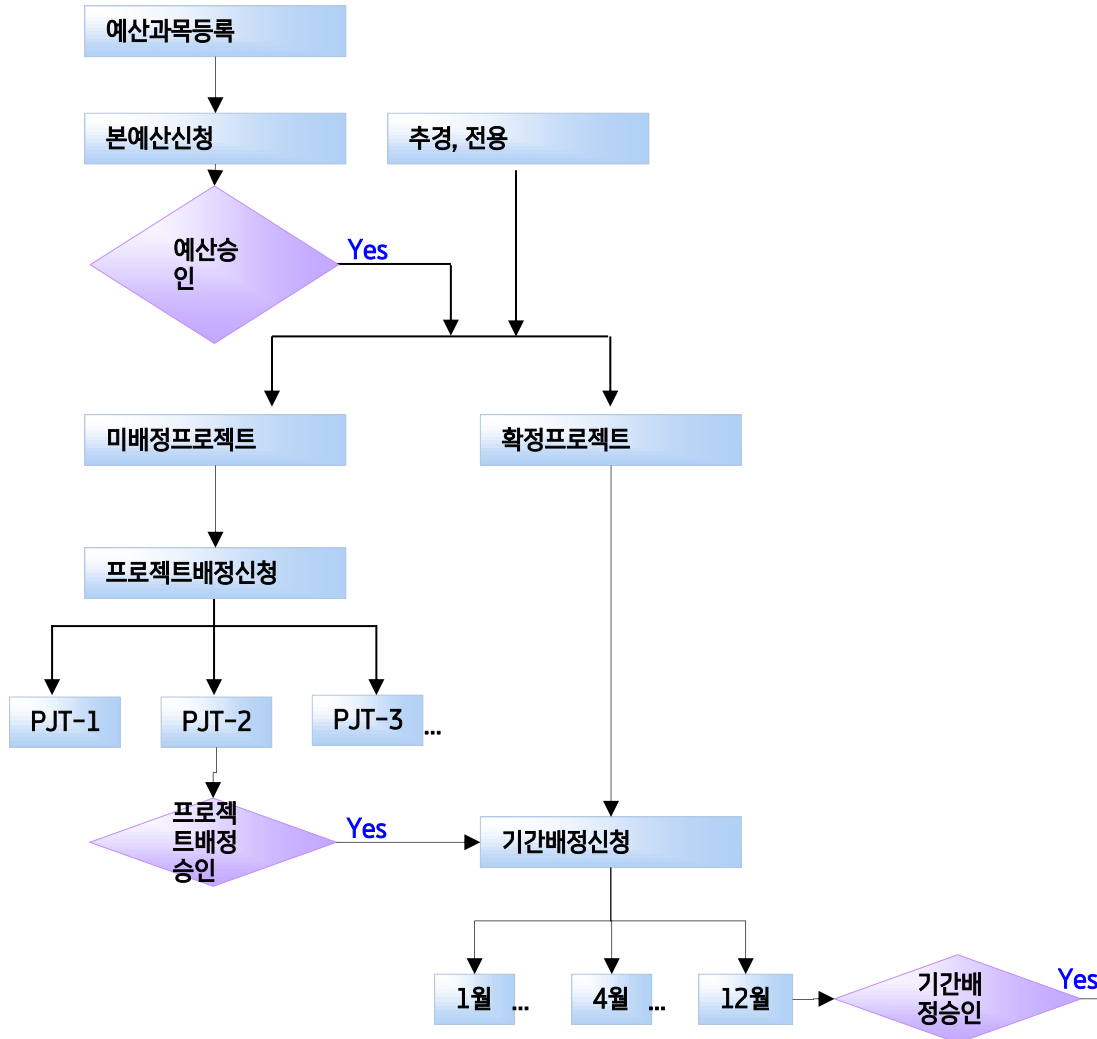
인사/급여/근태관리

자산관리

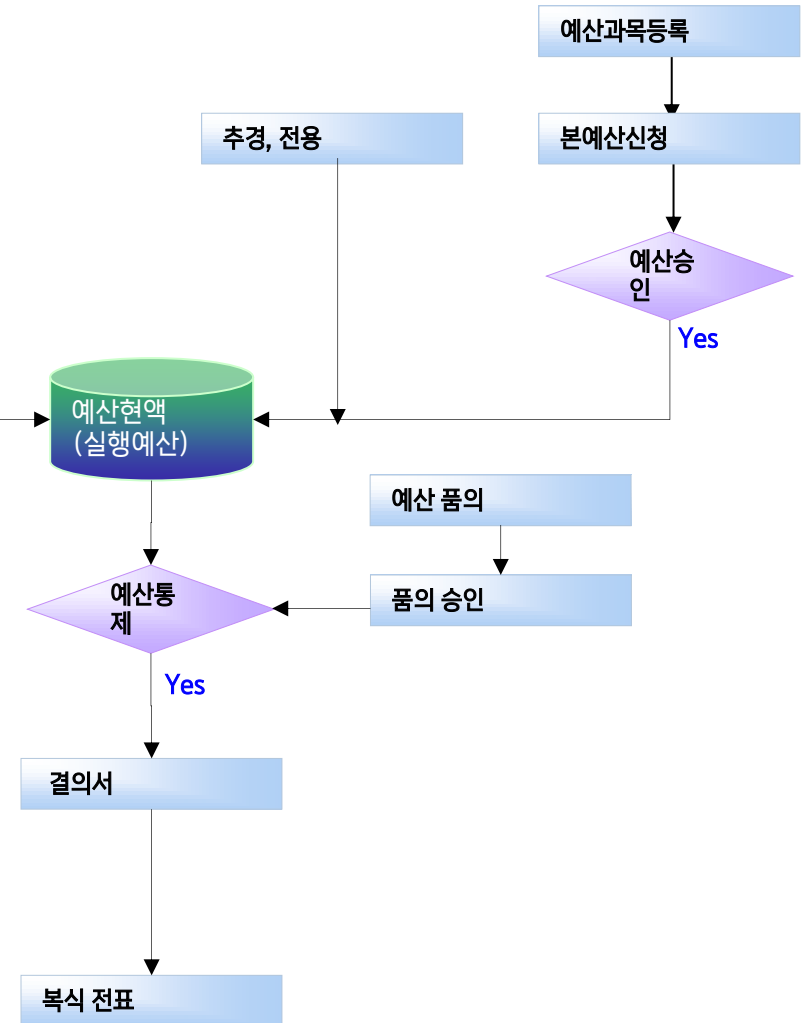
후원자관리

지로관리

예산배정 사용 프로세스



예산배정 미사용 프로세스



2. 기준정보 및 업무 프로세스 재정립을 통한 업무의 표준화

전체

예산관리

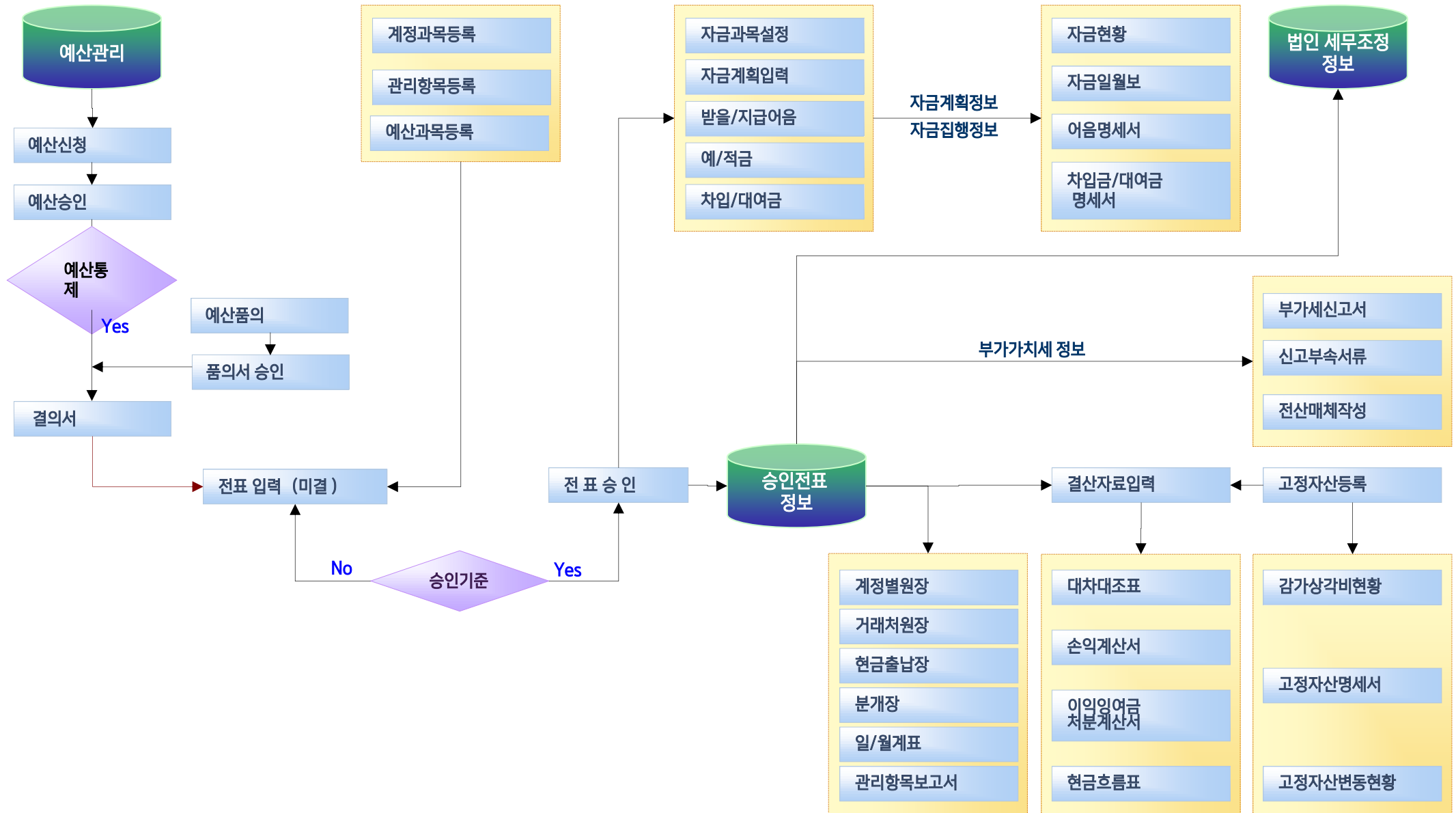
회계관리

인사/급여/근태관리

자산관리

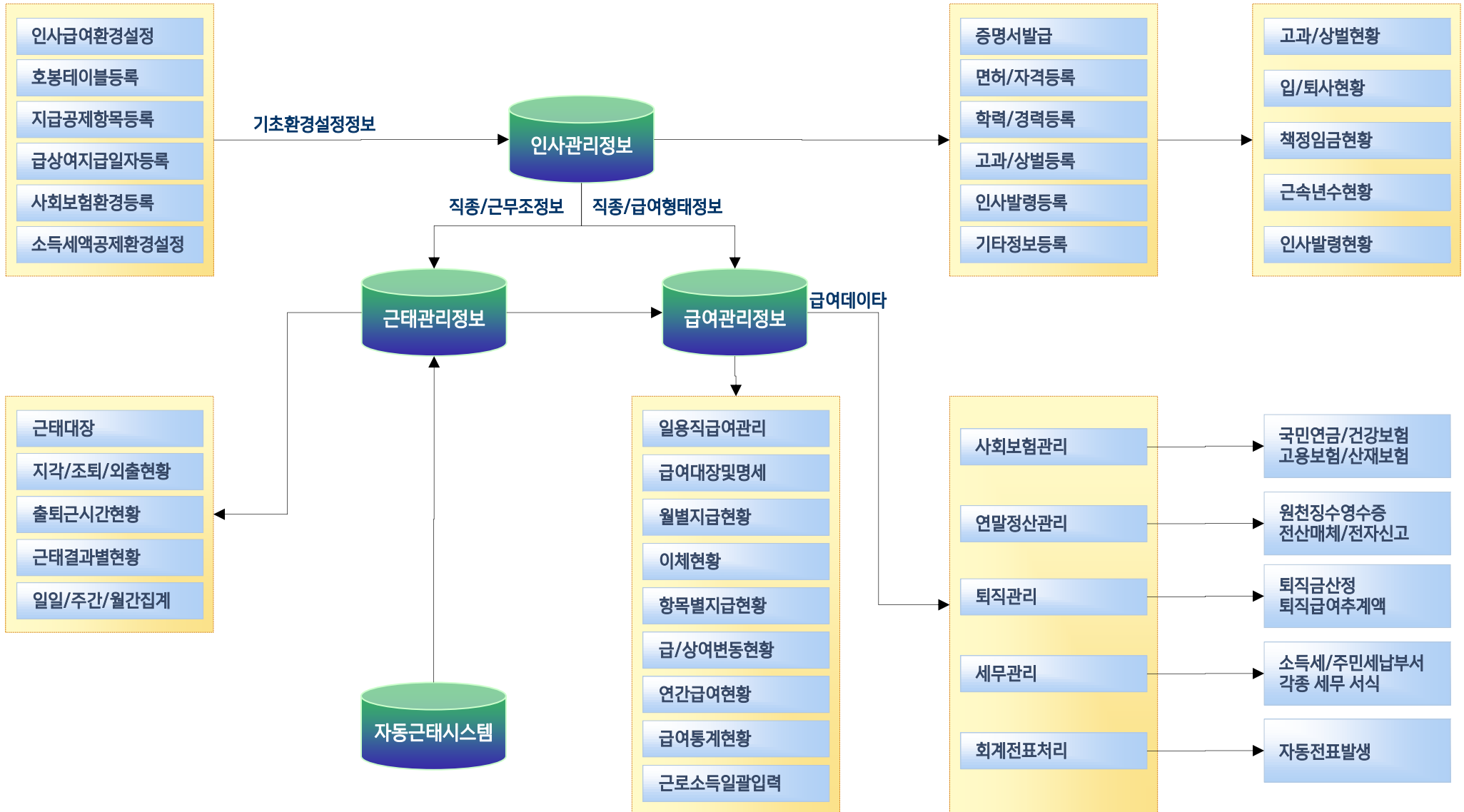
후원자관리

지로관리



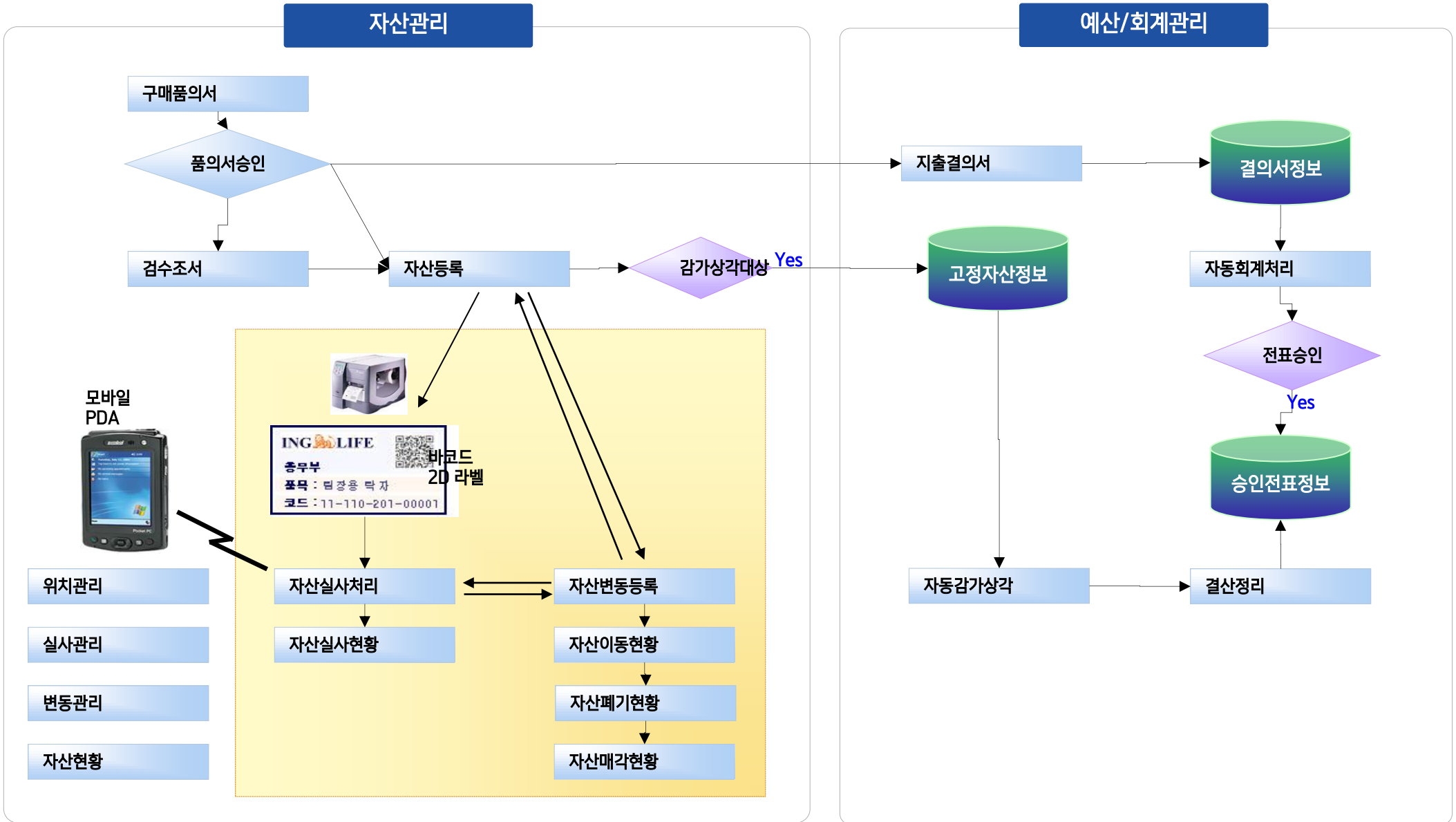
2. 기준정보 및 업무 프로세스 재정립을 통한 업무의 표준화

전체 예산관리 회계관리 **인사/급여/근태관리** 자산관리 후원자관리 지로관리



2. 기준정보 및 업무 프로세스 재정립을 통한 업무의 표준화

- 전체
- 예산관리
- 회계관리
- 인사/급여/근태관리
- 자산관리**
- 후원자관리
- 지로관리



2. 기준정보 및 업무 프로세스 재정립을 통한 업무의 표준화

전체

예산관리

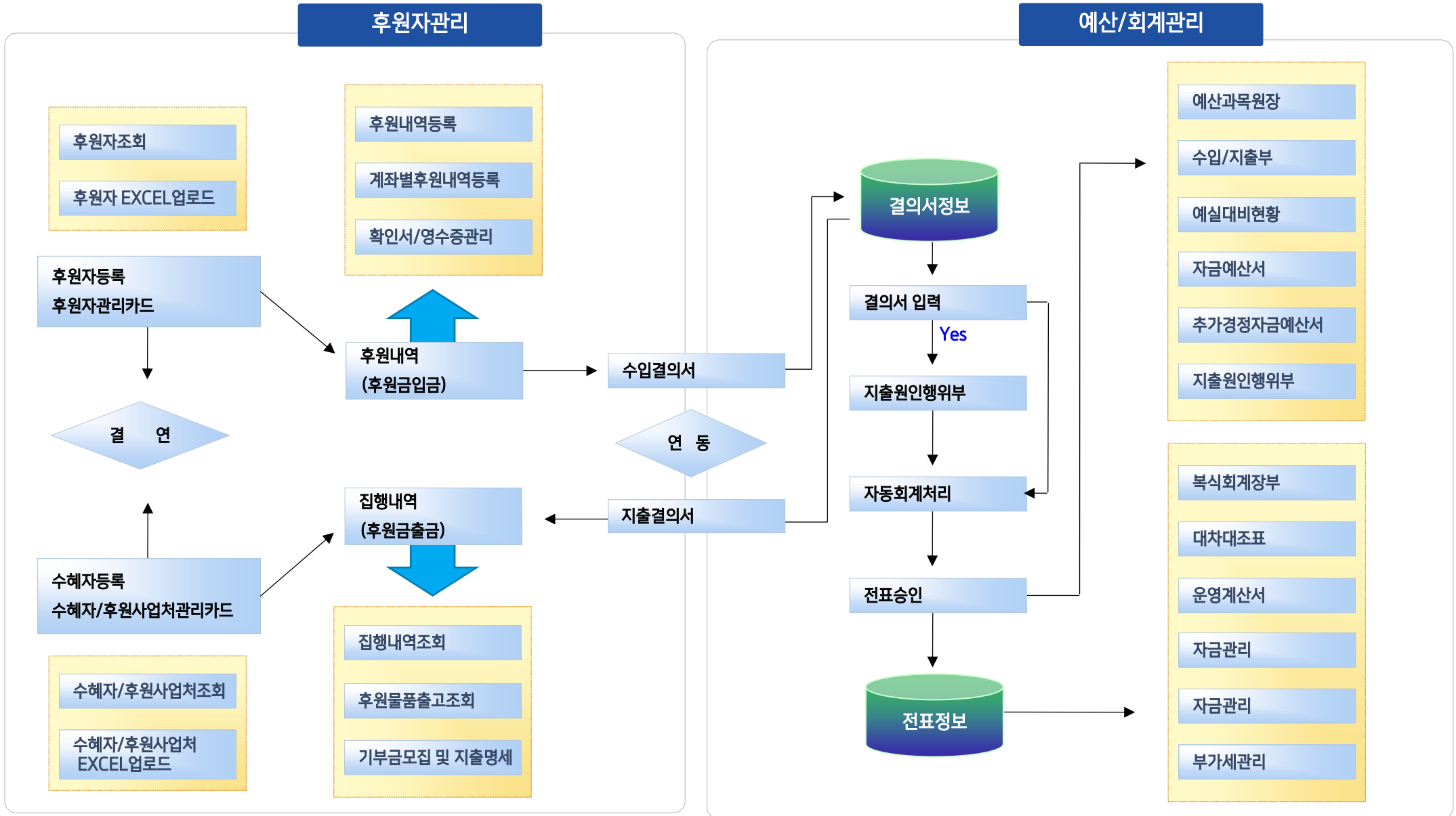
회계관리

인사/급여/근태관리

자산관리

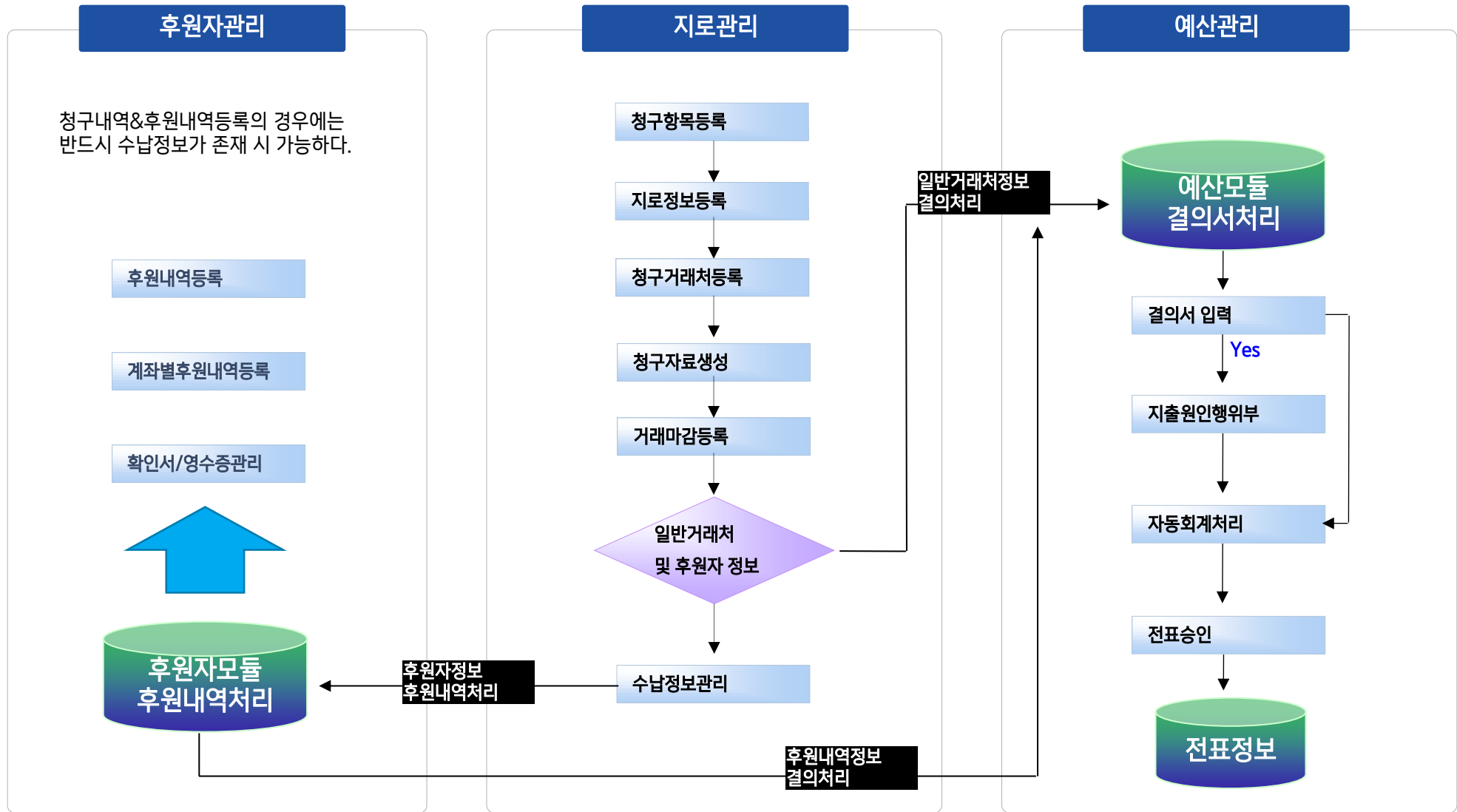
후원자관리

지로관리



2. 기준정보 및 업무 프로세스 재정립을 통한 업무의 표준화

- 전체
- 예산관리
- 회계관리
- 인사/급여/근태관리
- 자산관리
- 후원자관리
- 지로관리**



■ 예산관리 - 주요 구성도

예산집행관리

품의서 입력
 품의서 승인
 결의서 입력 (단일예산)
 결의서 입력 (복수예산)
 대체결의서 입력
 전표/예산 집행 입력
 전표승인/해제
 전표출력

예산편성관리

예산과목등록
 비목/예산 과목 맵핑등록
 예산신청등록
 예산승인처리
 예산조정등록
 예산초기이월등록
 예산마감/이월

예산편성 배정관리

본예산신청
 예산승인처리
 예산배정신청
 예산조정등록
 예산초기이월등록
 예산마감/이월

예산장부관리(1)

자금출납장
 수입/지출부
 예산과목원장
 예실대비현황
 자금예산서
 추가경정자금예산서
 자금계산서
 수입징수부
 지출원인행위부

예산장부관리(2)

예산일/월계표
 은행이체명세서
 전용계좌개설신고서
 전용계좌외거래명세서
 연구진행율
 현금 및 예금 명세서

재무제표 (산단/교비용)

운영성과표
 자금계산서
 자금수지계산서
 운영차손익처분계산서
 합계잔액시산표
 대차대조표

기초정보관리

예산프로젝트 등록
 예산과목등록 등

■ 회계관리 - 주요 구성도

전표/장부관리

전표입력
전표승인해제
전표출력
분개장
주요계정증감현황
거래처계정잔액
거래처계정내역
채권채무잔액조회서
관리항목원장 등

결산/ 재무제표관리

결산자료입력
합계잔액시산표
대차대조표
손익계산서 / 원가보고서
관리항목별손익계산서
관리항목별원가보고서
비교관리항목별손익계산서
현금 흐름표 등
선급법인세 명세서 외

자금관리

일자별자금계획입력
자금계획카렌다
자금현황
자금계획대비실적현황
자금일보
자금입출금내역
예적금 현황
받을어음 / 지급어음 명세서
차입금 / 대여금 명세서 등

고정자산관리

고정자산등록
감가상각비현황
월별감가상각비현황
미상각자산 감가상각 명세서
고정자산명세서
고정자산변동현황
고정자산관리대장
고정자산EXCEL 데이터 일괄등록 등

부가가치세관리

부가세신고서
세금계산서 합계표
세금계산서전산매체작성
수출실적전산매체작성
매입세액불공제 내역
의제매입세액공제신청서
월별판매액합계표
사업자단위사업장별세액명세서
사업장별세액신고서 등

금융 CMS 관리

계좌등록
카드번호등록
계좌거래내역조회
입, 출금 전표발행
집금거래전표발행
지급이체자료처리 (전표발행)
카드승인전표발행
카드청구전표발행

OPTION 메뉴

세무조정

세무환경설정
영수증수취 및 경비 등 송금명세 등

금융계좌관리

계좌거래내역조회
전표발행

전자세금계산서

[매출] 전자세금계산서 발송
전자세금계산서 다운로드 / 전표발행

■ 인사관리 - 주요 구성도

인사관리

인사정보등록
인사기록카드
증명서발급
사원정보현황
인사고과/상별현황
사원입퇴사현황
책정임금일괄변경
근속년수현황
가족현황
교육관리 등

근태관리

근무시간등록
개인별출결현황조정
일일출결현황조정
출입카드근태관리
근태마감
주간근태현황
월간근태현황
근태대장
근태결과별현황
연월차관리 등

급여관리

상용직급여입력
근로소득일괄입력
일용직급여입력
일용직급여이체현황
월별급/상여지급현황
급여대장
급여 E-MAIL
원천징수이행상황신고서
전자신고 등 ...

사회보험관리

국민연금공제내역서
건강보험공제내역서
고용보험공제내역서
사회보험취득관리
사회보험취득신고서
사회보험상실관리
사회보험상실신고서
퇴직시보수총액신고서
사회보험기타서식

연말정산관리

소득공제자료등록
연말정산추가자료입력
소득자별근로소득원천징수부
근로소득원천징수영수증
일용직원천징수영수증
일용근로소득제출집계표
연말정산현황
전산매체신고자료출력 등

퇴직정산관리

퇴직기준설정
퇴직금산정
퇴직소득영수증
퇴직소득영수증 (명예퇴직)
퇴직금산정현황
퇴직금추계액 등 ...

사업소득관리

사업소득자등록
사업소득연말정산
사업소득연말정산현황
사업소득자료연말정산집계표
사업소득세액연말정산신청서
사업소득이체현황
사업소득(EXCEL IMPORT) 등

기타소득관리

기타소득자등록
기타소득자료입력
이자배당소득관리
기타소득현황
기타소득연간집계
기타소득이체현황
기타소득자별합계표
기타소득(EXCEL IMPORT) 등

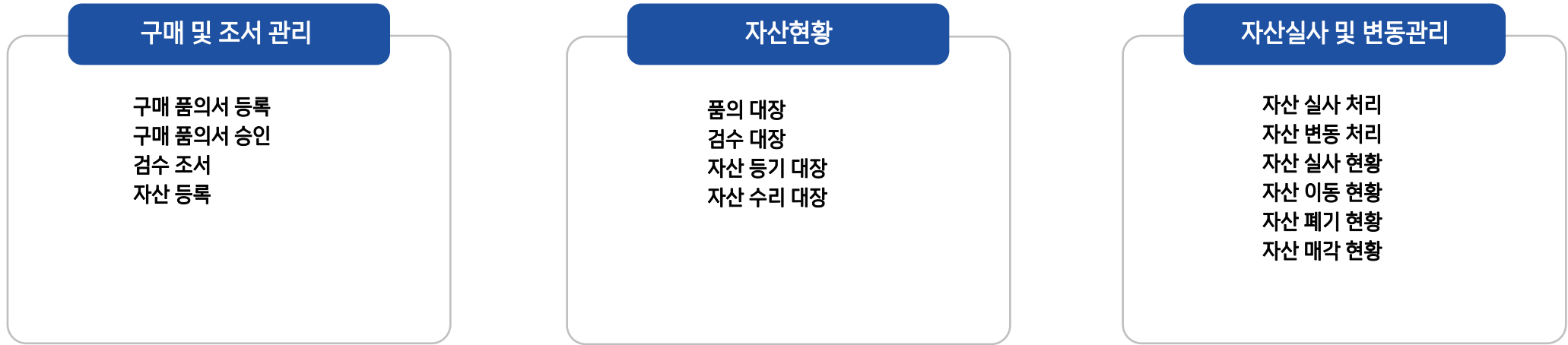
세무관리

원천징수세액환급신청서
소득세 / 주민세 납부서 등

전표관리

소득자별 계정유형 설정
전표 집계 및 생성 등

■ 자산관리 - 주요 구성도



■ 후원자관리 - 주요 구성도

후원자관리

후원자정보등록
후원자관리카드
후원자조회
후원자 EXCEL업로드

수혜자관리

수혜자/후원사업처정보등록
수혜자관리카드
수혜자/후원사업처조회
수혜자/후원사업처 EXCEL업로드

후원금등록관리

후원내역등록
후원내역 EXCEL업로드
금융계좌관리
계좌거래내역조회
계좌별후원내역등록

확인서/영수증관리

후원확인서
기부금영수증발급
기부금영수증발급대장
기부금모집및지출명세

후원금현황관리

후원내역조회
기간별후원실적분석
후원금납부현황
집행내역조회
후원물품입고조회
후원물품출고조회
후원물품입출고현황
후원금목표액등록
후원금목표대비실적현황

약정 및 결연관리

약정정보조회
결연정보조회

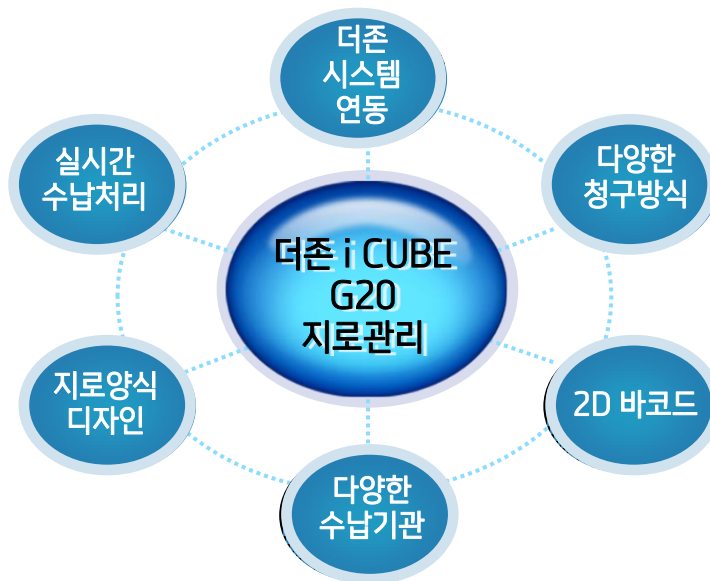
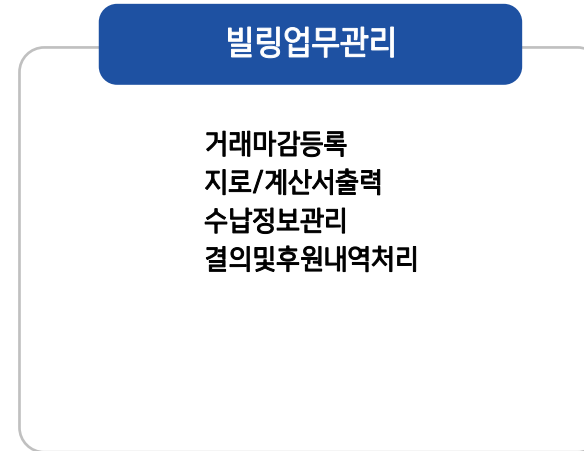
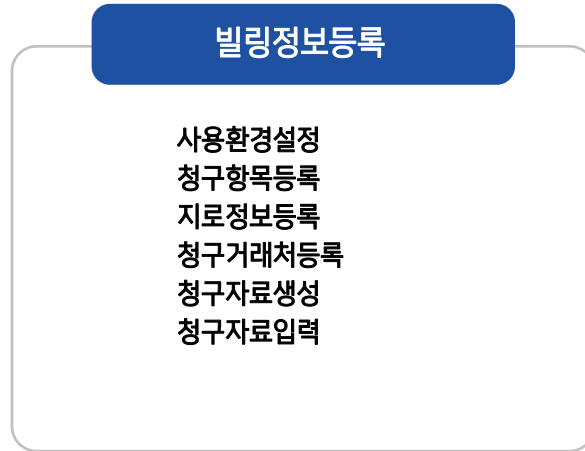
발신관리

DM발행 및 SMS/E-MAIL전송
발행 및 전송현황

관리항목등록 및 현황

후원자관리내역등록
후원자관리내역현황

■ 지로관리 - 주요 구성도



더존 iCUBE G20
예산 및 후원자관리

- 예산부터 회계까지 하나의 통일된 작업 환경으로 투명하고, 효율적이며, 신뢰성 있게 변화합니다.

1. 업무 처리의 중복 제거

예산 신청 부터 편성 및 집행 결의서 까지(예산)
결의서 에서 복식 회계 자동 처리 및 세무 신고 데이터 까지(회계)

“한번의 입력을 통해 연결된 프로세스를 제공 합니다”

2. 예산 집행 의사 결정 단축

입력 시 예산 통제를 통한 예산 초과 사항 실시간 체크 및
예산 처리 데이터에 대한 알림기능 제공으로 적시에 맞춤정보 제공

“중요 거래에 대한 알림 기능 제공으로 적시 적소에 집행 사항 바로 체크”

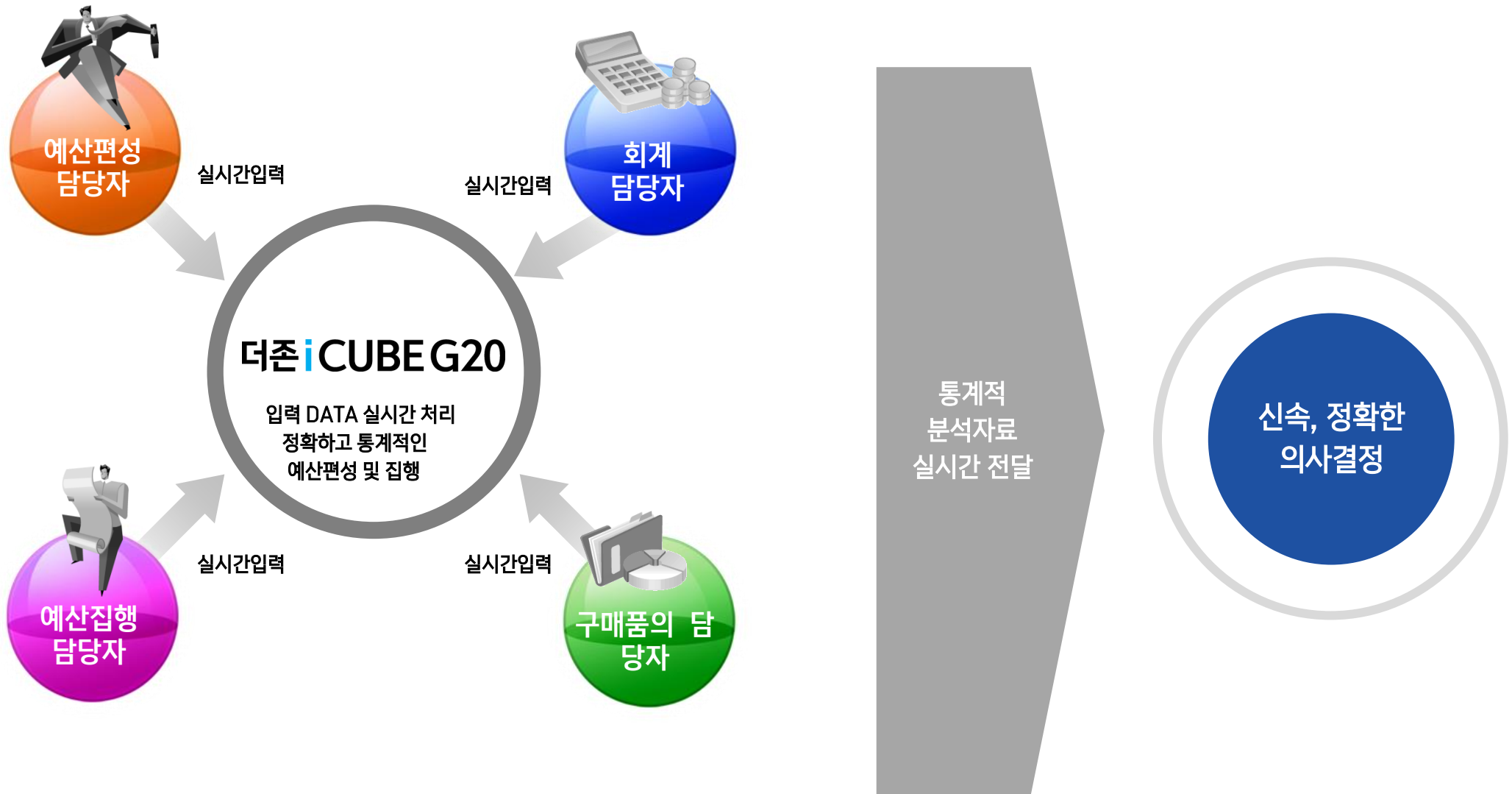
3. 외부 이해 관계자 보고 자료 작성 단축

실시간 입력 작업을 통한 예산 결정 사항에 대한 정보 DATA 체크
회계 전표 실시간 반영, 예산 처리 결과 종합 정보 데이터 실시간 집계

“ 종합 정보 환경 구축을 통해 보고서 작성의 단축 및 정확성을 제공합니다.”

5. 실시간 정보제공을 통한 신속, 정확한 의사결정

- 실시간 빠르고 편리한 업무 처리로 정확하고 통계적인 분석자료를 제공하여 업무효율성을 극대화 합니다.



- 다양한 외부 솔루션들과의 유기적인 데이터 연동 작업을 통해 업무 효율성이 극대화 됩니다.

솔루션, 이제 **더존 iCUBE G20** 하나로 통한다.



더존 iCUBE G20

다른 솔루션과의 차이점은?

✓ 1. 경영진 및 담당자들이 필요로 하는 정보들을 **자동**으로 알려주는 기능을 제공합니다.

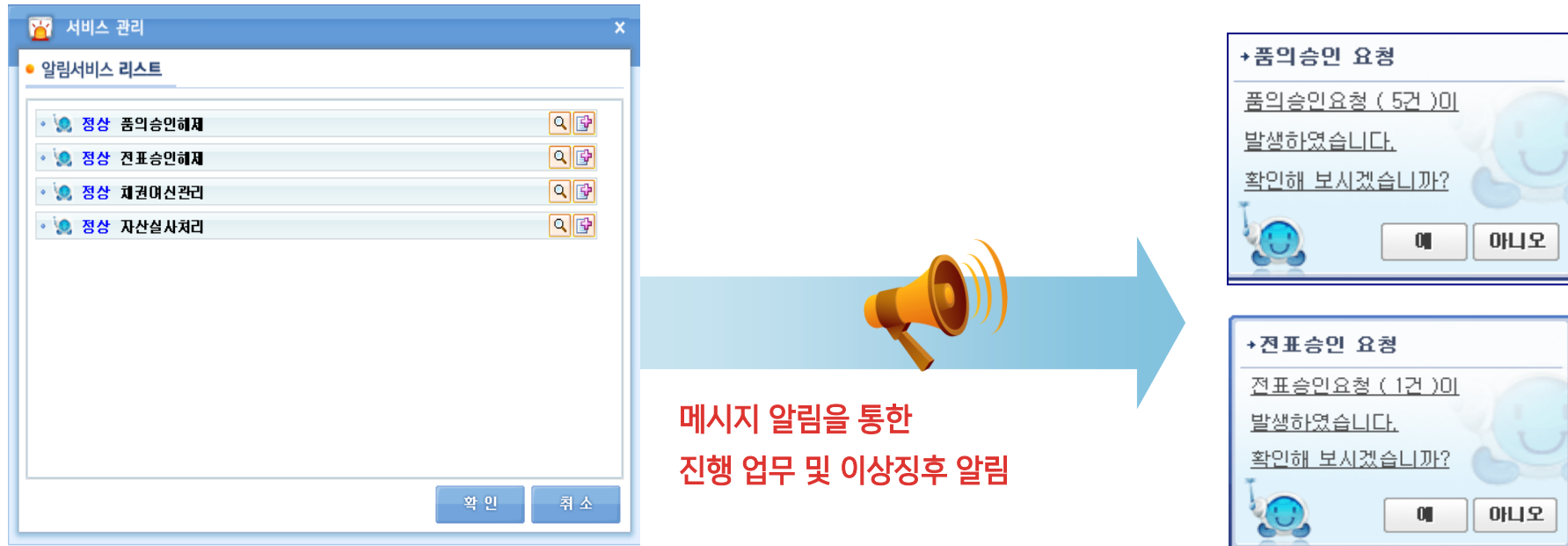
✓ 2. 복잡한 업무처리절차 및 화면 이동을 **쉽고 빠르게** 처리할 수 있는 기능을 제공합니다.

✓ 3. 사용자 중심의 사용자를 위한 **편리한 기능**을 제공합니다.

✓ 4. 간단한 조작으로 출력물 편집이 가능한 **보고서 편집 기능**을 제공합니다.

■ 알림서비스 기능 - 더존 iCUBE G20을 실행하지 않아도 실시간 확인하여 자동으로 알려준다.

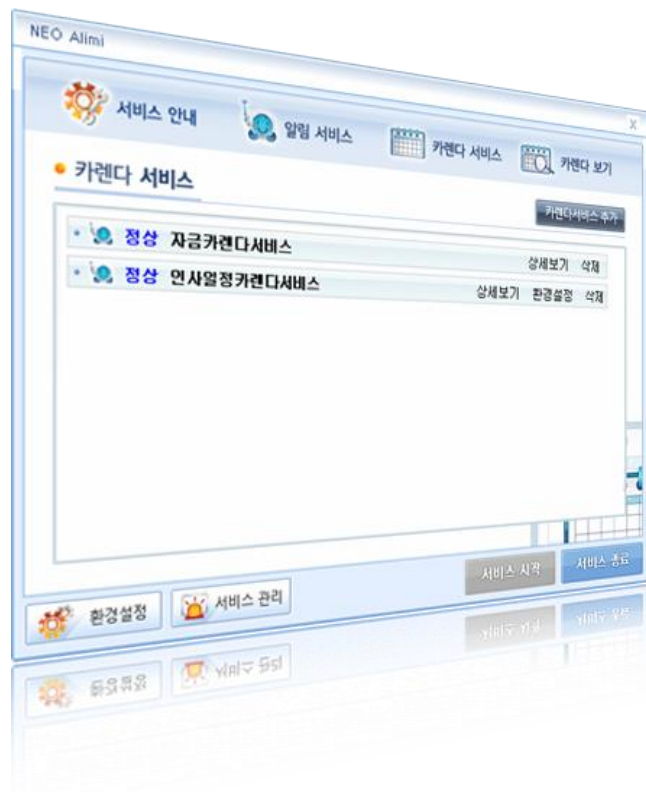
실행주기 관리를 통해 더존 iCUBE G20을 로그인하지 않아도 진행해야 할 업무 및 이상 징후 내역을 알려주는 자동으로 알려 줌으로써 미 진행 업무를 빠르게 처리 할 수 있고, 쉽고 편리하게 더존 iCUBE G20 프로그램의 해당 화면으로 자동 연결 처리



바로 바로 알려준다. 알림 메시지를 클릭하면 로그인 없이 관련 프로그램 자동 실행 !

■ 카렌다서비스 기능 - 더존 iCUBE G20을 실행하지 않아도 실시간 확인하여 자동으로 알려준다.

자금 카렌다 및 일정 카렌다 서비스를 더존 iCUBE G20을 로그인하지 않아도 현재 자금상태 및 진행 일정 업무, 예산 집행 및 잔액 사항 등 바탕화면의 카렌다에 연동하여 실시간으로 체크 및 관리 가능



바탕화면의 카렌다 연동을
통한 실시간 확인

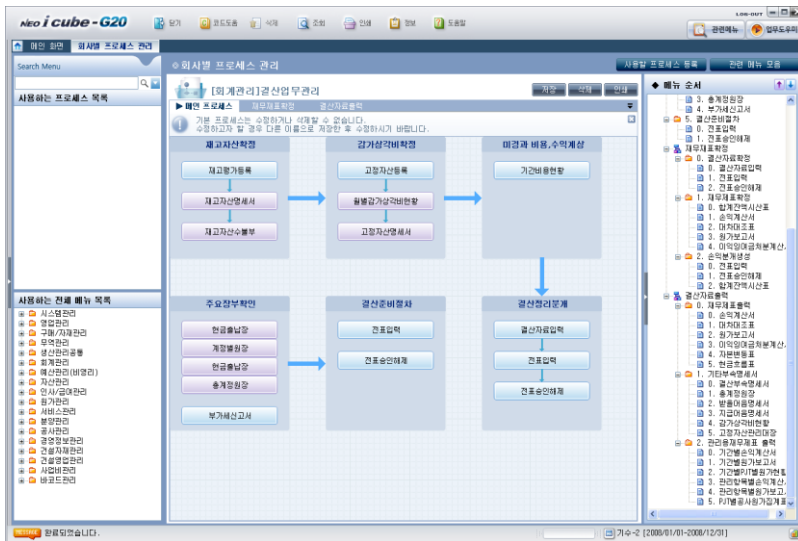
회계단위 1000		[주]더존시스템	
- 당일 자금 시재액 -			
견일 자금 시재액	5,826,595,283	당일 수입 실적	10,000,000
당일 수입 예정	7,279,300	당일 지출 실적	94,900,000
당일 지출 예정	5,337,000	당일 현재 시재액	5,741,655,283
당일 예산 시재액	5,828,497,583		

2008. 7		2008년 7월 14일 월요일					
Sunday	Monday	Tuesday	Wednesday	Thursday	Friday	Saturday	
29	30	1	2	3	4	5	
		수입 2,178,000	수입 322,000	수입 7,279,300	수입 227,700	수입 333,000	
		지출 778,000	지출 492,000	지출 5,337,000	지출 463,000	지출 0	
6	7	8	9	10	11	12	
수입 1,212,000	수입 12,000	수입 36,000	수입 366,000	수입 96,000	수입 1,225,000	수입 26,000	
지출 0	지출 12,000	지출 36,000	지출 63,000	지출 89,000	지출 99,000	지출 203,000	
13	14	15	16	17	18	19	
수입 137,000	수입 5,000,000	수입 11,000	수입 36,000	수입 984,000	수입 23,000	수입 456,000	
지출 89,000	지출 56,000	지출 56,000	지출 41,000	지출 789,000	지출 336,000	지출 14,000	
20	21	22	23	24	25	26	
수입 654,000	수입 161,000	수입 1,183,000	수입 315,100	수입 236,000	수입 1,428,000	수입 96,000	
지출 456,000	지출 789,000	지출 63,000	지출 534,000	지출 552,000	지출 123,500	지출 965,100	
27	28	29	30	31	1	2	
수입 389,000	수입 963,000	수입 89,000	수입 366,000	수입 4,991,000			
지출 365,000	지출 300,000	지출 200,000	지출 56,000	지출 580,500			
3	4	5	6	7	8	9	

실시간 확인한다. 바탕화면에 카렌다 서비스를 클릭하면 로그인 없이 관련 프로그램 자동 실행 !

■ Process Menu 기능

- 회사의 업무 처리 절차를 직관적인 도식화를 통해 누구나 쉽고 빠르게 법인별 업무 프로세스 이해
- Process wizard 솔루션을 이용해 사용자별 맞춤 프로세스 작성을 통한 미 숙련 담당자의 빠른 업무 적응



조직별 Process 관리
원클릭으로 화면 바로 이동



조직별로 또는 담당자별로, Process 관리 화면에서 원클릭으로 간편하게 업무화면으로 이동 !

■ 업무처리 데이터 역추적 관리 기능

- 예산 장부 관리 현황 등에서 특정 기간 동안의 업무처리 진행상태를 확인하고 즉시 해당 작업화면으로 이동

[데이터 역추적 관리]

The screenshot shows the '예산집행 내역조회' (Budget Execution History Search) window. It contains the following data:

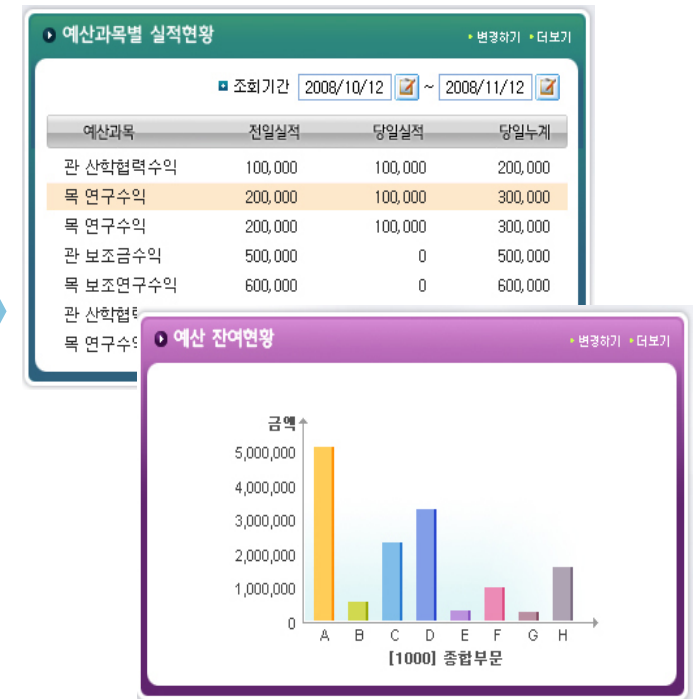
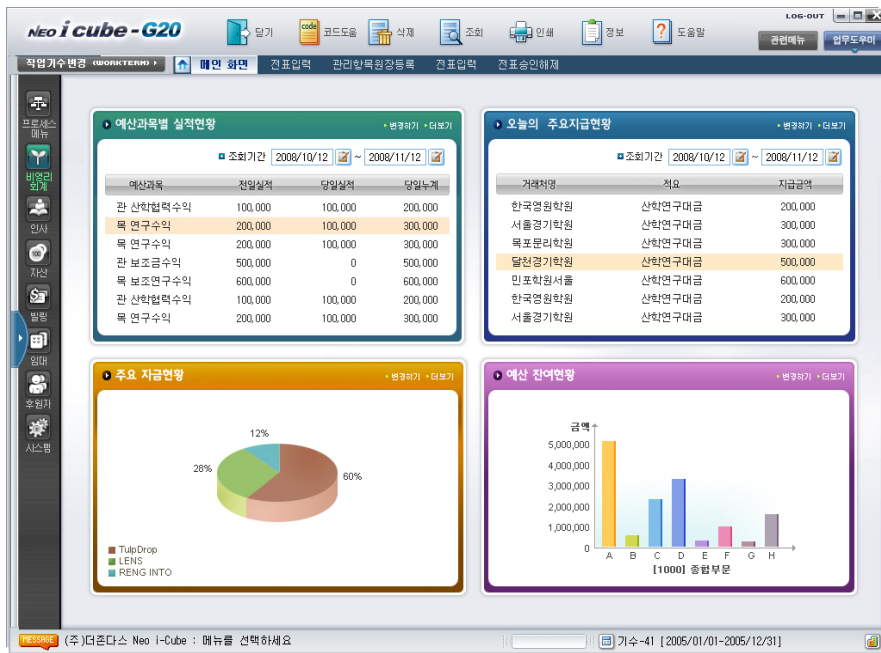
결의일자	결의번호	프로젝트	종류
2009/02/01	00007	누리사업	용역과제
2009/02/01	00006	누리사업	공사집행
2009/02/01	00004	누리사업	지출결의
2009/02/01	00008	누리사업	구입과제
2009/02/14	00005	누리사업	지출결의
2009/02/14	00001	누리사업	지출결의

Blue arrows point from the table rows to the main application window, indicating the navigation path for data reverse tracking.

바로 확인하고 한번에 이동한다. 관련 현황에서 더블클릭을 통해 원천 데이터 화면으로 이동!

■ 위젯 기능 활용을 통한 실시간 정보 사항 공유

- 메인 화면을 위젯 기능 형태로 제공하여 사용자가 실시간 확인 및 공유해야 할 내용들을 메인 화면에 직접 선택 하여 설정 관리할 수 있어 예산 실적 사항 및 잔액 관리, 통장별 잔액 관리, 결의서 미 실행 건수 등의 데이터를 실시간 체크 및 분석 가능

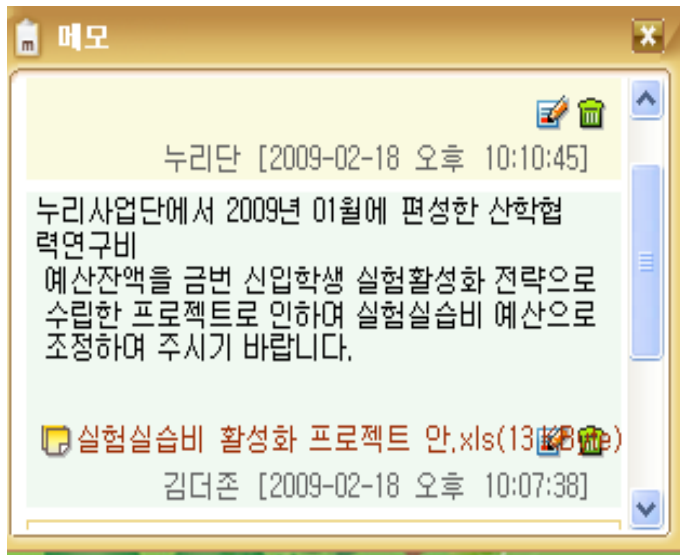


[메인 화면에 위젯 기능 활용을 통한 정보 분석]

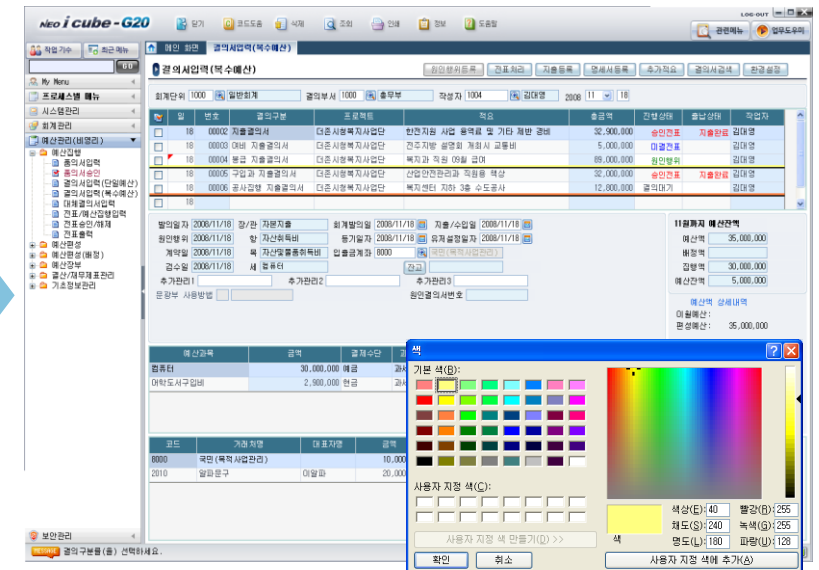
나만의 정보를 직접 선택한다. 메인 화면을 통한 관심 있는 정보 실시간 체크한다. !

■ 메모 및 체크라인 기능

- 입력한 데이터에 메모 추가를 통한 상호간 의사소통 및 첨부 파일 기능을 통한 증빙자료 관리
- 체크라인 기능을 통하여 상호간 업무 데이터 체크 시 명확하고 직관적인 관리체계 지원



빠르고 정확한
정보 공유



중요한 사항은 밑줄 짝~~~~! 바로 바로 공유한다. 업무 커뮤니티 메모장!

■ SMS 발송 서비스 기능

- 인사관리의 급여 입금 내역 및 회원, 거래처에게 업무 처리 후 결과에 대해 휴대폰 문자 메시지 발송
- 고객 및 사원의 기초 마스터 정보 연동 및 문자 메시지 내용 등록을 통한 편리한 SMS 발송 작업



SMS 문자서비스 발송

제목:

발신번호:

발신인: (주)중앙시스템

출고일자추가 발신인추가

문자메세지발송 [F10]

구분	날짜	코드	수신인	핸드폰번호	
<input type="checkbox"/>	고객	2008/07/02	55009	김민구(부산총무점 정병래...	010-9007-6151
<input type="checkbox"/>	고객	2008/07/02	53006	하민수(연수점 노영남/하...	019-453-9876
<input type="checkbox"/>	고객	2008/07/03	00102	이민구(영진)	010-8976-9876
<input type="checkbox"/>	고객	2008/07/03	00103	박사람(경동문화인쇄사)	011-2345-8976
<input type="checkbox"/>	고객	2008/07/03	00113	이수연(은세텔레콤)	010-7896-9876
<input type="checkbox"/>	고객	2008/07/03	00105	선민재(아이보리)	011-986-4532

문자내용등록 [F7] 환경설정 [F8] 종료 [ESC]



발
앞서가는
서비스 관리



문자내용 등록

코드: 제목:

코드	제목	내용	사용여부	
<input type="checkbox"/>	10	출고처리	주문하신 물품이 출고되었습...	사용
<input checked="" type="checkbox"/>	20	배송처리	요청하신 품목이 배송되었습...	사용
<input type="checkbox"/>	30	급여지급	급여가 지급되었습니다. 한달...	사용
<input type="checkbox"/>	40	급여이메일	급여가 입금되었습니다. 급여...	사용

이전

주문하신 물품이 출고되었습니다. ★ 행복하세요 ★

현재

요청하신 품목이 배송되었습니다. 감사합니다.

다음

급여가 지급되었습니다. 한달동안 수고하셨습니다.

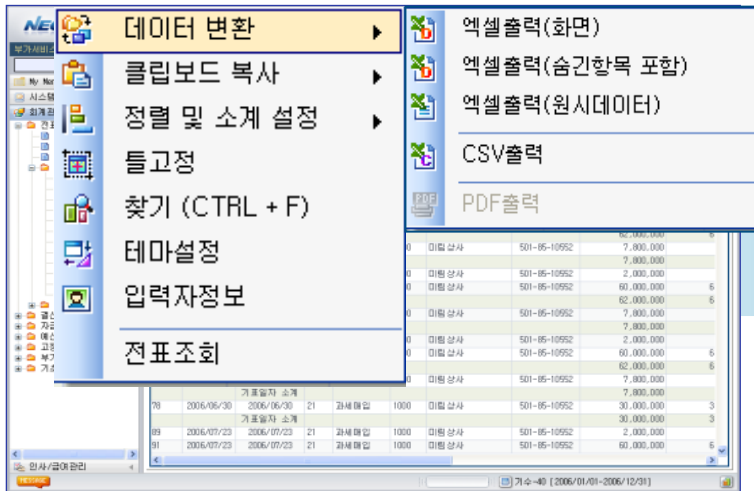
삭제 [F5] 조회 [F12] 닫기 [ESC]

바로 바로 알려준다. 간편 문자 서비스 처리를 통한 알림 서비스 제공 !

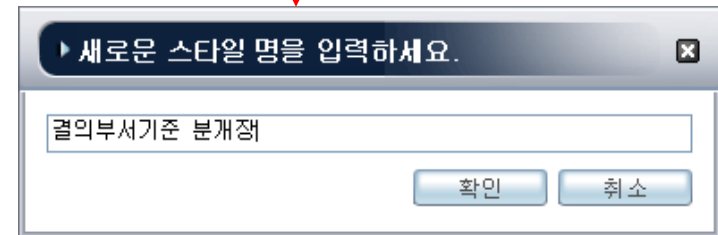
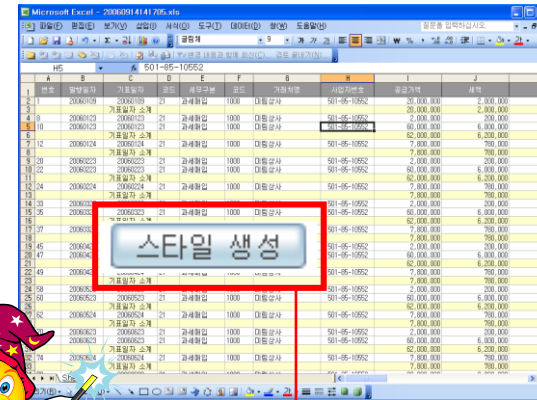
4. 유용성이 뛰어난 솔루션-Useful

■ 데이터 변환 및 스타일 저장 기능 - R-Click 을 Excel 형태의 작업 방식 구성

- 조회된 화면, 조회되지 않은 숨겨진 항목을 비롯한 해당화면의 모든 데이터를 Excel 파일은 물론 TXT 파일로 변환 가능
- Excel 파일 형태처럼 여러 개의 Sheet 관리, 업무 형태별로 보고서 내용을 보다 편리하게 작성



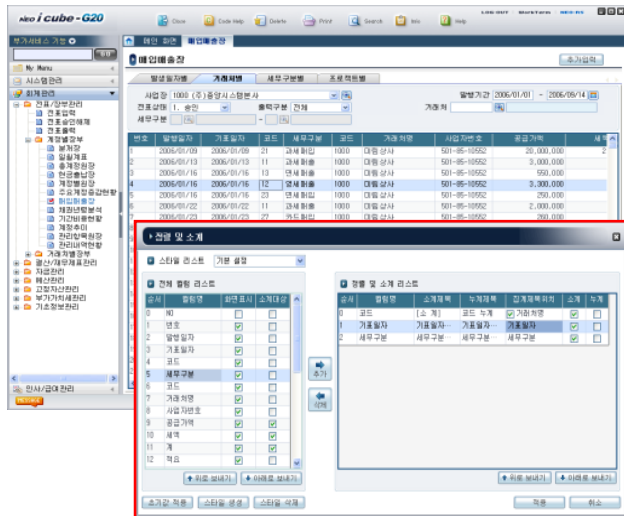
화면에서 바로
Excel로 데이터 변환



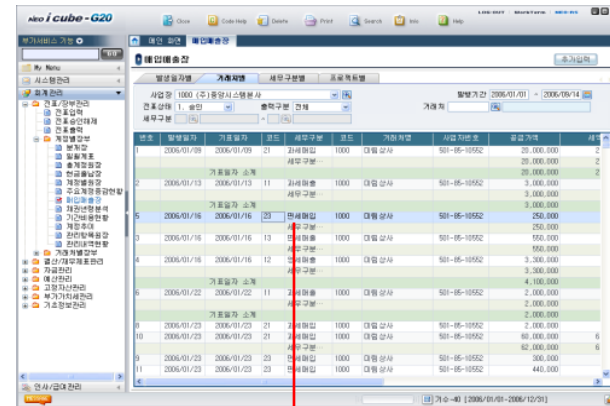
화면에 출력된 데이터를 Excel File 형태로 즉시 전환 및 저장!

■ 소계 및 누계 계산 및 찾기 기능 - R-Click 을 Excel 형태의 작업 방식 구성

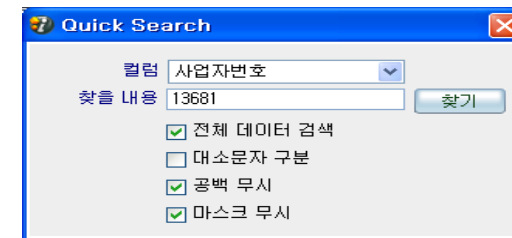
- 정해진 소계와 누계 항목 값이 아닌 각각 다른 항목 기준을 설정하여 다양한 기준의 산출물 작성 가능
- 조회된 화면에서 항목에 대한 데이터 내용 검색 시 검색된 해당 라인으로 자동 이동, 빠르고 편리한 검색을 위해 동일 조건에 대한 전체 데이터 조건 및 개별 항목별 지정 기능 지원
- 조회된 모든 화면에서 사용자 임의대로 각 항목별 데이터의 정렬 조건을 순차적 단계별로 설정 가능



사용자 정의
소계 및 누계 계산



검색된 해당 라인 이동



Excel 처럼 사용한다. 소계 및 누계 계산항목 직접 선택!

더존 iCUBE G20 도입 후 사후관리는?

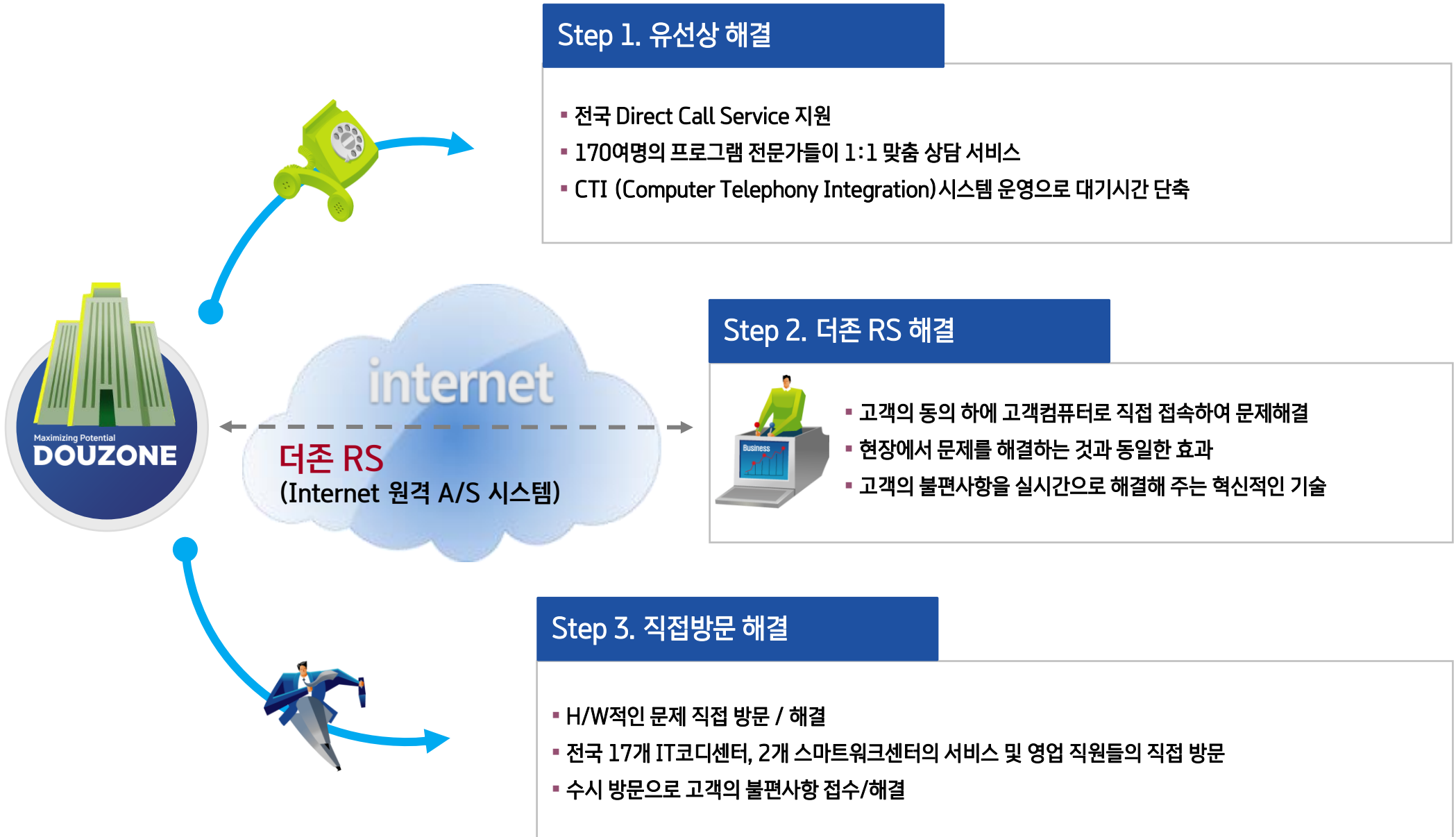
- ✓ 1. 구축, 교육, 운영까지 체계적으로 지원하는 **통합지원서비스**를 제공합니다.
- ✓ 2. 문제 발생시 **다양한 방법으로 문제를 해결**해 드립니다.
- ✓ 3. 더존의 사후관리서비스! **고객을 가장 먼저 생각합니다.**
- ✓ 4. **체계적인 사용자 교육 서비스**를 제공합니다.

더존은 산업자원부 인증 “서비스 품질 우수기업” 입니다.



■ 구축, 교육, 운영까지 체계적으로 지원하는 One Stop Clear 서비스 지원





전국적인 서비스 네트워크를 통한 지원

- 전국 17개 IT코디센터, 2개 스마트워크센터의 서비스 및 영업 네트워크를 통한 신속한 지원 체제 구축
- 제품구축, 교육, 사후관리서비스까지 One-stop 지원 시스템 운영

전화 상담 및 PC 원격상담 서비스

- 통합 솔루션지원본부 운영으로 170여명 프로그램 전문가들의 1:1 맞춤 프로그램 운영 상담 서비스
- 원격 제어 서비스 운영으로 고객 PC를 원격 제어하여 고객에게 이해도가 쉬운 다차원 서비스 제공
- 인터넷 고객센터의 Fax 상담, 질문과 답변을 통해 온라인으로 문의사항을 정확하고 신속하게 해결



실시간 업그레이드 서비스

- 기능개선, 기업회계기준 및 세법 변경 시 인터넷으로 안정적인 실시간 자동 업그레이드 제공
- S/W 내에 장착된 메신저와 공지 창 (메시지 창) 운용을 통한 업그레이드 내역 등의 정보 제공

현장 방문 교육

- 구축 시 경영진 / 관리자 / 실무자를 위한 방문 교육 진행
- CEO, 임원, 실무자, 전산담당자 등 직위에 따른 맞춤형 교육으로 정보화 마인드 제고

온라인 동영상 교육 및 매뉴얼

- 인터넷 고객센터(<http://as.douzone.com>)를 통해 365일 24시간 다양한 형태의 고객지원 서비스 제공
- 언제 어디서나 이용 가능한 동영상 무료 교육 서비스 및 온라인 매뉴얼 제공

집합 교육

- 연말정산, 법인조정, 개인조정 신고기간 등 각종 신고기간에 전국 25개 지역을 순회하며 집합교육을 통한 신고 업무를 지원하고 현장에서 직접 고객 응대



Maximizing Potential

DOUZONE

제안사 소개

✓ 1. **MIS, ERP** 부문 시장점유율 1위 더존 ICT 그룹! 대한민국 기업 정보화를 선도합니다.

✓ 2. 전국 서비스 네트워크 인프라 구축과 **첨단 시스템화**로 고객 만족도를 높였습니다.

더존은 기업을 위한 모든 IT Solution과 Service를 제공하는 대한민국 대표 IT 기업입니다

더존은 회계프로그램 뿐 아니라 ERP, IFRS 솔루션, 그룹웨어, 정보보호, 전자세금계산서 등 기업 정보화 소프트웨어 분야에서 **시장 점유율 1위**의 기업입니다.



회사명 | (주) 더존비즈온

설립연도 | 2003년 6월 더존다스 출범

주요사업

- 회계프로그램 및 ERP, 그룹웨어, 보안 등 개발, 판매, 컨설팅, 구축, 유지보수
- 전자세금계산서, U-billing 등 청구, 고지, 결제(P/G) 관련 전자금융
- Smart UC, Bizbox mobile 등 모바일 서비스 개발, 판매
- D-클라우드센터 기반 퍼블릭/프라이빗 클라우드 사업
- 공인전자문서센터, 공인전자화문서작성장, 공인전자문서 중계자(샵메일)

주소

[본사] 강원도 춘천시 남산면 버들1길 130 더존 ICT그룹 강촌캠퍼스
[강남스마트워크센터] 서울특별시 강남구 테헤란로 412
[강서스마트워크센터] 서울특별시 구로구 디지털로33길 12

더존의 역사가 곧 기업 정보화의 역사입니다

더존은 끊임없는 변화와 멈추지 않는 도전으로 새로운 성장 동력을 확보해 나가며,
한 발앞선 준비와 차별화된 역량을 바탕으로 고객의 성공과 발전을 견인하고 있습니다.

2003

06 ERP전문기업 (주)더존다스 설립

2004

07 교육전문기업 (주)더존E&H 설립

2005

07 한국산업기술진흥협회인증, 경영실상수상
11 더존 JAPAN 설립, 일본 사업 진출

2006

02 더존ISS 설립, 보안솔루션 개발 및
서비스 사업 진출

2007

02 더존 필리핀 ODC 설립
12 산업자원부 인증,
한국서비스품질 우수기업인증획득

2008

03 더존CHINA 중국법인 동관지사 확장(북경, 청도)
09 더존IT그룹, 세무사 회원 합작법인
iTaxNet 공식 출범

2009

11 더존IT그룹 핵심 3사 합병,
더존비즈온 거래소 재상장

2010

09 더존비즈온, 키컴 인수
10 2010 대한민국 지속가능경영 대상
고용노동부장관상 수상

2011

01 더존IT그룹 강촌캠퍼스 신축 이전
07 강촌캠퍼스 소재 'D-클라우드센터'
개관 및 클라우드 서비스 개시
11 지식경제부 지정 공인전자문서센터 승인

2012

11 더존IT그룹 강촌캠퍼스 R&D센터 신축
11 2012년도 국가품질상 지식경제부장관 표창
11 SW산업발전 유공 은탑 산업훈장 수훈

2013

01 미래부 정보보호 관리체계
'ISMS 인증' 획득

2014

05 중소기업청 선정, '월드클래스 300' 기업 선정
07 미래부, 공공기관클라우드서비스안정성검증시험사업협약
12 더존비즈온, 자회사 더존SNS(더존ISS, 더존모바일) 및
계열사 더존뉴턴스 합병
12 해외(오만) 디지털포렌식센터 구축사업수주(112억규모)

2015

01 제49회 납세자의 날 모범납세자 기획재정부장관 표창
06 제2회 코리아빅데이터어워드 정보통신부문 최우수상수상
06 D-Cloud Private Edition CC인증 획득

2016

03 파이낸스아시아 'Asia's Best Companies' 선정 (韓 최고 경영기업 7위)
1위삼상전자, 2위KT, 3위롯데캐피탈, 4위네이비, 5위신한금융그룹, 5위SK텔레콤, 7위더존비즈온
11 ASOCIO(아시아-대양주 정보산업기구) Award ICT 기업상
11 2016년도 국가품질상 산업통상자원부장관 표창
12 2018 평창동계올림픽 재정관리소프트웨어 부문 공식 서포터 선정

ERP부터 클라우드까지 최첨단 IT분야에 대한 개척을 통해 국내 IT시장을 이끄는 동력이 되어왔습니다.

더존은 클라우드, 모바일 등 새로운 IT 트렌드의 등장에 발맞춰
기업을 위한 모든 IT를 제공하는 **국내 대표 IT기업**으로 당당히 이름을 올리고 있습니다.

1 회계프로그램

PC설치형, 클라우드 서비스형

더존 Smart A

2 ERP

기업용, 비영리법인 및 공공기관용,
클라우드 서비스형

더존 iCUBE 더존 iCUBE 건설
더존 iCUBE G20 더존 ERP iU 건설
더존 ERP iU

3 클라우드

클라우드플랫폼, 기업용클라우드서비스,
IDC상면/회선임대서비스, 전자문서서비스

더존 Smart A Cloud Edition 더존 iCUBE Cloud Edition
더존 iCUBE G20 Cloud Edition Bizbox Cloud
더존 IDC D-Cloud
더존 Private Edition
공인전자문서센터

4 그룹웨어

기업용, 비영리법인 및 공공기관용,
클라우드 서비스형

Bizbox
Bizbox Cloud

5 정보보안

디지털포렌식, 정보보안솔루션 개발 및
보안컨설팅

Argos EDM Argos DFAS
Argos PIMON 보안 컨설팅
Argos DLP

6 모바일

소통/협업 서비스
영업관리용 솔루션

Bizbox mobile
Smart UC
Smart SFA

7 전자세금계산서/전자금융서비스

전자세금계산서서비스, 온라인수금서비스,
모바일고지/수납서비스

Bill36524
BaroPay
GIRO36524

8 전자팩스

구축형, 클라우드 서비스형,
복합기 융합 서비스

더존 그린팩스
더존 클라우드팩스
더존 SmartWorks

대한민국을 넘어 세계적 수준의 전문성을 갖춘 글로벌 IT기업으로 성장하고 있습니다.


더존은 아시아 시장을 발판으로 세계시장을 향한 보폭을 점차 넓혀 나가고 있습니다.

이미 지난 2001년 중국에 이어 2005년 일본에 현지법인을 설립하고 각국의 시장에 성공적으로 안착했으며, 지난 2014년에는 중동 오만에 대규모 보안 서비스를 수출 (112억원 규모) 하는 등 글로벌 수준을 갖춘 IT기업으로 성장해 나가고 있습니다.




글로벌 투자 전문가들이 선정한 한국에서 가장 경영을 잘하는 기업(Best managed companies) 입니다

더존은 전 세계가 인정한 최고의 경영 능력을 바탕으로 **글로벌 수준의 IT 기업**으로 성장하고 있습니다.



For the 16th year *FinanceAsia* has asked investors for their views on which listed companies around Asia they consider to be the best managed, with the best senior executives and the best policies around dividend payments and other matters.

FinanceAsia received responses from 129 portfolio managers and buy-side analysts from around the world, running mandates that included, or were dedicated to, Asian listed companies. We thank participants for their votes.

Best managed companies		
Rank	Company	Score
1	 Samsung Electronic	27
2	KT Corporation	19
3	Lotte Chemical	17
4	Naver	14
5=	Shinhan Financial Group	10
5=	SK Telekom	10

7	DuzonBizon	9
---	------------	---

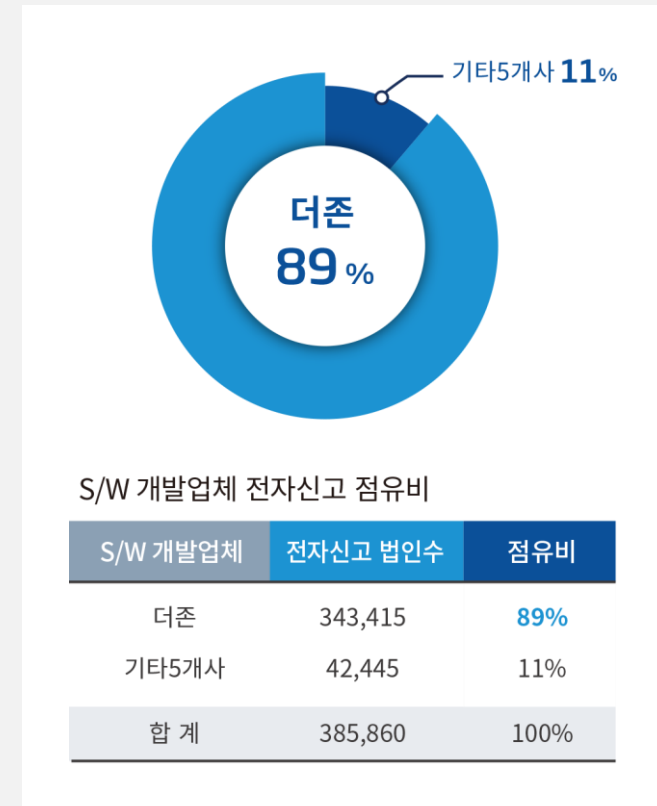
- 조사기관 : 파이낸스아시아(FinanceAsia) ※홍콩 소재 글로벌 금융.재무 전문매체
- 조사대상 : 아시아 국가별 상장 기업
- 조사기간 : 연 1회(2001년부터 시작, 올해 16회)
- 조사방법 : 아시아 지역에 투자하는 글로벌 펀드매니저/ 증권사 애널리스트 등 세계 각국 투자 전문가 129명의 투표로 선정
- 조사부문 : 경영, IR, 중형주, 소형주 등 7개 부문

- 경영(Best managed companies) - **더존비즈온 7위**

1위 삼성전자, 2위 KT, 3위 롯데케미칼, 4위 네이버, 5위 신한금융그룹, 5위 SK텔레콤, 7위 더존비즈온

글로벌 IT기업과 어깨를 나란히 하는 대한민국 대표 토종 IT기업입니다

더존은 ERP뿐만 아니라 IFRS솔루션, 그룹웨어, 정보보호, 전자세금계산서를 비롯해 최근 클라우드사업에 이르기까지 로열티 높은 고객 기반을 바탕으로 **시장 점유율 1위 기업**으로 성장했습니다.



전국 직영 Sales & Service 네트워크 인프라를 통해 언제 어디서나 빠르고 편리한 서비스를 제공합니다.

전국 직영 Service & Sales 네트워크 인프라



더존 스마트워크센터

강남스마트워크센터



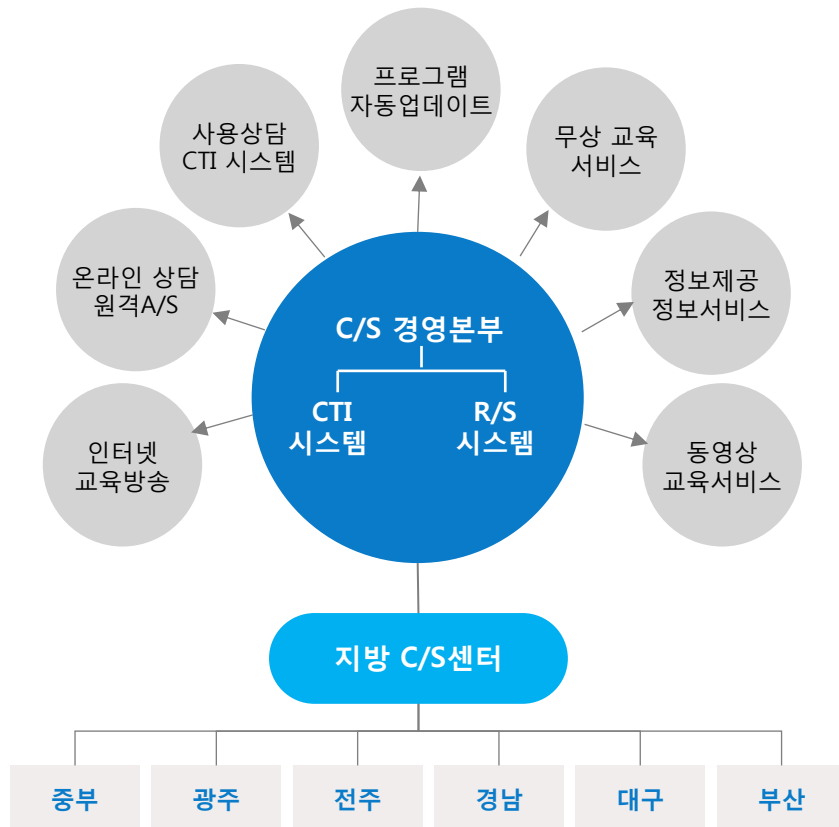
강서스마트워크센터



- 전국 17개 IT코디센터, 2개 스마트워크센터의 서비스 및 영업 네트워크 보유
- 제품구축, 교육, 사후관리까지 체계적 지원시스템 완비
- 고객사와 가장 근접거리에서 신속하게 양질의 서비스 제공

신속한 고객서비스를 위해 IT 업계 최대 규모의 더존 IT코디네이터와 텔레컨설턴트를 운영합니다.

대 고객 서비스의 첨단 시스템화



더존 IT코디네이터 & 텔레컨설턴트

더존 IT코디네이터 (200명)

단순한 프로그램 판매가 아닌, 기업의 비즈니스와 업무 환경에 가장 적합한 IT Solution과 Service를 제안할 수 있고 그에 따른 구축, 교육, 사후관리 서비스를 제안할 수 있는 IT 전문가



더존 텔레컨설턴트 (170명)

더존 IT Solution과 Service에 대한 전문 지식을 바탕으로 프로그램에 대한 상담과 교육은 물론 원격지원시스템을 이용한 실시간 문제점 파악 및 해결까지 지원하는 IT 전문가



—
감사합니다.



DOUZONE

www.douzoneon.com

**Maximizing
Potential**